

## Содержание

2	Общая информация
3	Структура АО "Rietumu Banka"
4	Акционеры Банка
4	Совет Банка
4	Правление Банка
5	Консолидированный состав группы
5	Финансовые результаты
	Расчет прибыли и убытков
	Балансовый отчет
	Показатели
	Нормативные требования
	Финансовые показатели
7	Риск-менеджмент

## Общая информация

### Миссия

Банк предоставляет профессиональные финансовые услуги динамично растущим предприятиям и состоятельным частным лицам в Латвии, странах ЕС, Европы и других регионах мира.

Банк обеспечивает высококачественное персонализированное обслуживание для всех клиентов, предлагая эффективные решения, отвечающие требованиям и специфике поставленных клиентами задач.

### Визия

Банк занимает ведущую позицию в сфере обслуживания корпоративных клиентов и управления капиталом в Латвии и на региональном уровне.

Мы планомерно укрепляем свои позиции на рынке, обеспечивая стабильную прибыль и повышая показатели эффективности. Стабильное продолжение роста, усовершенствование технологической базы, а также поддержание рациональной административной инфраструктуры - в числе наших приоритетов.

Банк продолжает совершенствовать системы контроля и риск-менеджмента, обучения персонала и профессионального роста всех сотрудников.

Rietumu социально ответственный латвийский банк, оказывающий помощь и поддержку нуждающимся посредством собственного Благотворительного фонда.

## Стратегия деятельности АО Rietumu Banka

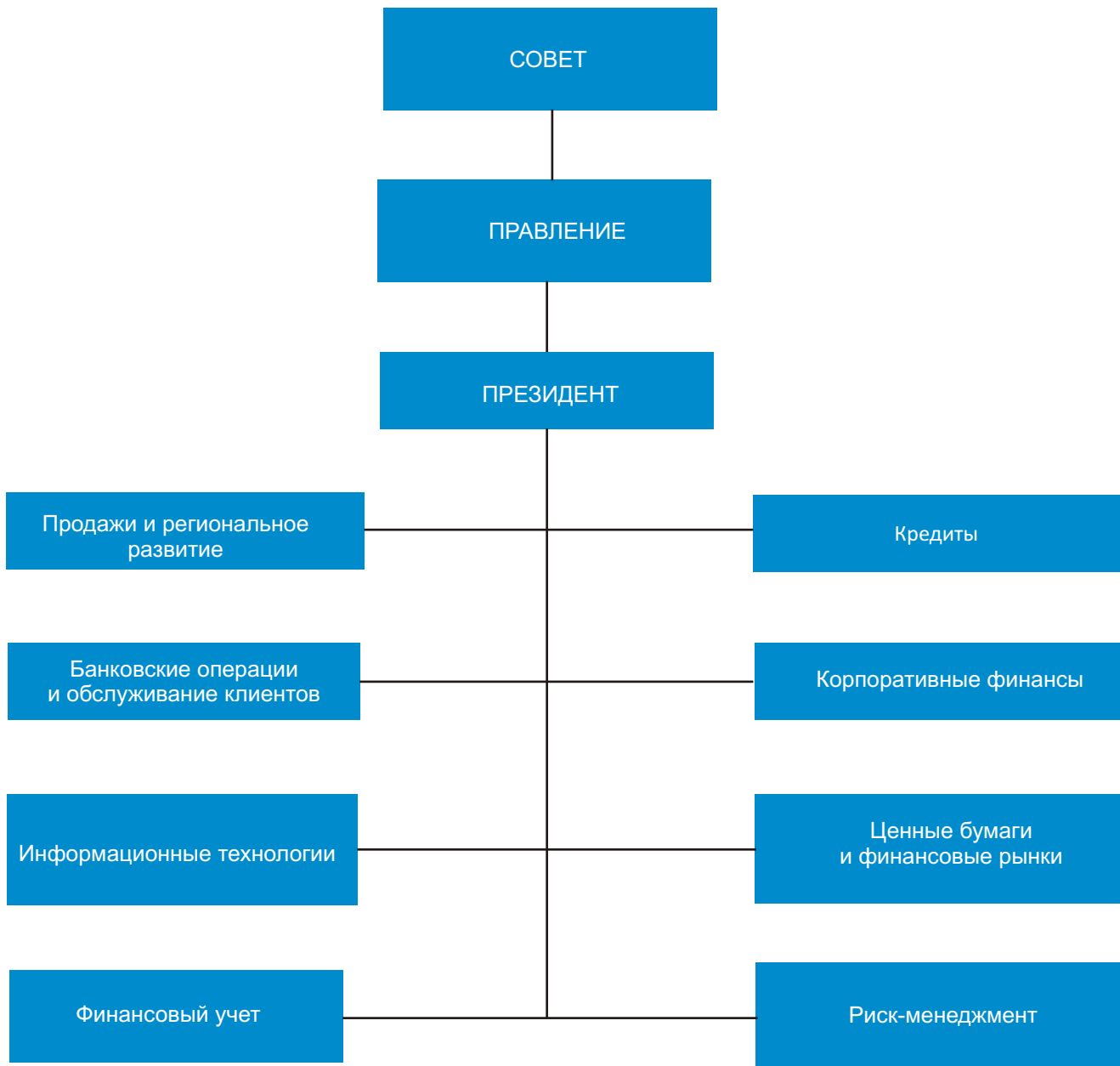
Для достижения целей банк применяет специально разработанную стратегию, основными приоритетами которой являются:

- сотрудничество с клиентами, которые работают на международном уровне, и клиентами, которым принадлежат производственные предприятия, сети поставщиков и розничной торговли, транспортные и строительные компании; предприятия, ориентированные на импорт и экспорт, а также клиенты, ведущие трансграничную коммерческую деятельность;
- управление капиталом и активами, брокерские услуги на фондовой бирже, сфера инвестиций и корпоративных финансов; межбанковское кредитование и инвестиции в ценные бумаги; привлечение кредитных ресурсов и вкладов физических и юридических лиц и т.д.;
- повышение качества обслуживания клиентов, через усовершенствование существующих продуктов и разработку новых продуктов, которые соответствуют текущей рыночной ситуации и технологическим возможностям;
- оптимизация внутренних процессов и информационных систем в рамках комплексной технологической модернизации.

## Офис и представительства Банка

С информацией о главном офисе и представительствах Банка можно ознакомиться на сайте Rietumu в разделе «О Банке» - [www.rietumu.ru/bank-offices-riga](http://www.rietumu.ru/bank-offices-riga)

## Структура АО "Rietumu Banka"



## Акционеры Банка

Акционеры Банка	Количество обыкновенных акций	Номинальная стоимость одной акции	Эмиссионная наценка акций	% от общего акционерного капитала
<b>Предприятия - нерезиденты, всего</b>	<b>33 110 000</b>		<b>33 110 000</b>	<b>33.11%</b>
Boswell (International) Consulting Limited	33 110 000	1	33 110 000	33.11%
<b>Частные лица, всего</b>	<b>66 890 000</b>		<b>66 890 000</b>	<b>66.89%</b>
Леонид Эстеркин	33 119 553		33 119 553	33.12%
Аркадий Сухаренко	17 335 000		17 335 000	17.34%
Другие	16 435 447		16 435 447	16.44%
<b>Всего</b>	<b>100 000 000</b>		<b>100 000 000</b>	<b>100.00%</b>

## Совет Банка

Имя, фамилия	Должность	Дата назначения на должность и период
Леонид Эстеркин	Председатель Совета	25/09/97(25/03/11-25/03/14)
Аркадий Сухаренко	Заместитель председателя Совета	25/09/97(25/03/11-25/03/14)
Brendan Thomas Murphy	Заместитель председателя Совета	07/09/05(25/03/11-25/03/14)
Dermot Fachtna Desmond	Член Совета	07/09/05(25/03/11-25/03/14)
Александр Гафин	Член Совета	25/03/10(25/03/11-25/03/14)
Александр Калиновский	Член Совета	05/11/10(25/03/11-25/03/14)
Валентин Блюгер	Член Совета	25/03/11(25/03/11-25/03/14)

## Состав Правления

Имя, фамилия	Должность	Дата назначения на должность и период
Александр Панков	Председатель Правления, Президент	18/10/10(18/10/10-18/10/13)
Руслан Стецюк	Член правления, Первый вице-президент	18/10/10(18/10/10-18/10/13)
Дмитрий Пышкин	Член правления, Старший вице-президент	02/07/01(18/10/10-18/10/13)
Евгений Дюгаев	Член правления, Старший вице-президент	18/10/10(18/10/10-18/10/13)
Илья Сухаренко	Член правления, Старший вице-президент	18/10/10(18/10/10-18/10/13)
Rolf Paul Fuls	Член правления, Старший вице-президент	26/11/10(26/11/10-26/11/13)

## Консолидированный состав группы

Ном.	Название коммерческого общества	Регистрационный номер	Код места регистрации, регистрационный адрес	Вид деятельности коммерческого общества *	Доля в основном капитале (%)	Доля прав голоса в коммерческом обществе (%)	Основание для включения в группу**
1	RB Securities Limited	HE 78731	CY, 1 Stasinou Street, 1 Mitsi Building, 2nd Floor, Office 5, Plateia Eleftherias, P.C. 1060, Nicosia, Cyprus	CFI	99.99	100	MS
2	SIA "RB Investments"	40003669082	LV, ул. Vesetas 7, 10 этаж, Рига, Латвия, LV-1013	CFI	100	100	MS
3	SIA "RB Vidzeme"	40003682292	LV, ул. Vesetas 7, 10 этаж, Рига, Латвия, LV-1013	CFI	100	100	MS
4	AS "RB Asset Management"	40003764029	LV, ул. Vesetas 7, 11 этаж, Рига, Латвия, LV-1013	IPS	100	100	MS
5	SIA "RB Drošība"	40003780752	LV, ул. Vesetas 7, Рига, Латвия, LV-1013	CKS	100	100	MS
6	SIA "Westtransinvest"	100188077	BY, ул. Фабрициуса 8, 4 этаж, комната 18, Минск, Беларусь, 220007	CFI	50	51	MS
7	SIA "Westleasing"	190510668	BY, ул. Фабрициуса 8, 4 этаж, комната 42, Минск, Беларусь, 220007	CFI	50	51	MS
8	SIA "Westleasing-M"	1047796934206	RU, улица Костякова 10, Москва, Россия, 127422	CFI	50	51	MS
9	SIA "RB Namu serviss"	40103169629	LV, ул. Vesetas 7, 10 этаж, Рига, Латвия, LV-1013	CKS	100	100	MS
10	SIA "Parex leasing"	190567618	BY, Либавороменская 23, комната 7, Минск, Беларусь, 220028	CFI	100	100	MS
11	SIA "InCREDIT GROUP"	40103307404	LV, ул. Krišjāņa Barona 130, Рига, Латвия, LV-1012	CFI	51	51	MS
12	SIA "OVERSEAS Estates"	40003943207	LV, ул. Vesetas 7, 3 этаж, Рига, Латвия, LV-1013	CKS	100	100	MS
13	SIA "RB BAKI"	1701269651	AZ, ул. Истиглалият 7-1, Баку, Азербайджан	CKS	100	100	MS

\*\* BNK - банк, APS - страховое общество, PAP - перестраховщик, APP - страховое управляющее общество, IBS - брокерское общество вложений, IPS - общество по управлению вложениями, PFO - пенсионный фонд, CFI - другое финансовое учреждение, FPS - финансовое управляющее общество, CKS - другое коммерческое общество.

\*\* MS - дочернее общество; KS - совместное общество; MAS - материнское общество.

## Финансовые результаты

### Расчет прибыли и убытков

	Декабрь 2011 Неаудированный	Декабрь 2010 Неаудированный	000'LVL
Процентные доходы	34 185	31 488	
Процентные расходы	-12 730	-12 299	
<b>Чистые процентные доходы</b>	<b>21 455</b>	<b>19 189</b>	
Комиссионные доходы	19 156	16 962	
Комиссионные расходы	-3 942	-2 802	
<b>Чистые комиссионные доходы</b>	<b>15 214</b>	<b>14 160</b>	
Прибыль от торговли финансовыми инструментами	11 833	9 702	
Доходы от дивидендов	17	268	
Другие	1 463	1 061	
<b>Операционная прибыль</b>	<b>49 982</b>	<b>44 380</b>	
Административные расходы	-23 103	-18 699	
Износ	-2 068	-2 109	
Другие обычные расходы	-150	-61	
Убытки от снижения стоимости	-10 663	-19 303	
Прибыль/убытки от продажи активов	-710	659	
Прибыль от продажи и переоценки основных средств	38	98	
<b>Прибыль до налога</b>	<b>13 326</b>	<b>4 965</b>	
Налог	-3 243	-1 914	
<b>Прибыль</b>	<b>10 083</b>	<b>3 051</b>	

## Балансовый отчет

	Декабрь 2011 Неаудированный	Декабрь 2010 Неаудированный	000'LVL
<b>АКТИВЫ</b>			
Касса и требования к центробанкам, до востребования	61 634	40 168	
Требования к кредитным учреждениям, до востребования	488 574	150 850	
Финансовые активы, предназначенные для торговли	52 647	51 605	
Доступные к продаже финансовые активы	106 835	22 540	
Кредиты и дебиторская задолженность	643 648	507 097	
Вклады, размещенные на определенный срок	<b>27 720</b>	<b>173 755</b>	
<i>в том числе: требования к центробанкам</i>	10 000	0	
<i>требования к кредитным учреждениям</i>	2 192	167 185	
<i>вложения в ценные бумаги</i>	15 528	6 570	
Накопленные доходы и расходы будущих периодов	6 570	6 246	
Основные средства	4 235	5 312	
Вложения в недвижимость	6 926	5 803	
Нематериальные активы	2 239	2 906	
Участие в основном капитале родственных и ассоциированных компаний	22 549	16 497	
Налоговые активы	212	2 542	
Прочие активы	14 295	23 672	
<b>Активы всего:</b>	<b>1 438 084</b>	<b>1 008 993</b>	
<b>ОБЯЗАТЕЛЬСТВА, СОБСТВЕННЫЙ КАПИТАЛ И РЕЗЕРВЫ</b>			
Обязательства перед центробанками	-	-	
Обязательства перед кредитными учреждениями	12 844	4 422	
Финансовые обязательства, предназначенные для торговли	186	421	
Финансовые обязательства, отраженные по амортизированной стоимости приобретения	<b>1 223 360</b>	<b>777 672</b>	
<i>в том числе: вклады,</i>	1 222 487	692 297	
<i>срочные обязательства перед кредитными учреждениями,</i>	873	84 462	
<i>эмитированные облигации</i>	-	913	
Финансовые обязательства, возникшие в результате передачи активов	-	52 376	
Накопленные расходы и доходы будущих периодов	7 530	4 913	
Накопления	48 183	28 112	
Налоговые обязательства	1 528	1 028	
Прочие обязательства	9 361	6 289	
Капитал и резервы	<b>135 092</b>	<b>133 760</b>	
<i>в том числе: оплаченный основной капитал</i>	100 000	100 000	
<i>эмиссионная наценка акций</i>	4 809	4 809	
<i>резервный капитал</i>	10 016	20 016	
<i>нераспределенная прибыль прошлых лет</i>	11 329	9 376	
<i>нераспределенная прибыль отчетного года</i>	10 083	16	
<i>Резерв на переоценку основных средств</i>	1 754	1 754	
<i>резерв на переоценку финансовых активов, имеющихся в наличии для продажи</i>	-2 899	-2 211	
<b>Капитал и резервы и обязательства всего:</b>	<b>1 438 084</b>	<b>1 008 993</b>	
<i>Возможные обязательства</i>	9 593	4 552	
<i>Внебалансовые обязательства перед клиентами</i>	63 857	48 987	

## Показатели

	Декабрь 2011	Декабрь 2010
ROE <sup>1</sup>	7.53%	2.25%
ROA <sup>2</sup>	0.80%	0.29%
Чистая процентная маржа <sup>3</sup>	1.70%	1.83%
Процент прибыли <sup>4</sup>	50.66%	47.02%

## Нормативные требования

	Декабрь 2011	Декабрь 2010
Показатель ликвидности <sup>5</sup>	65.23%	58.92%
<i>Примечание: минимальный, который разрешен КРФК</i>	30.00%	30.00%
Показатель достаточности капитала	16.20%	16.16%
<i>Примечание: минимальный, который разрешен КРФК</i>	8.00%	8.00%

## Финансовые показатели

	Декабрь 2011	Декабрь 2010
Отношение собственного капитала к кредитному портфелю	20.99%	26.38%
Отношение кредитного портфеля к активам	44.76%	50.26%
Отношение собственного капитала к активам	9.39%	13.26%
Отношение депозитов к кредитам	189.93%	136.52%

1 Отношение чистой прибыли/убытков отчетного периода к средней величине капитала и резервов

2 Отношение чистой прибыли/убытков отчетного периода к средней величине активов

3 Отношение чистого процентного дохода отчетного периода к средней величине активов

4 Отношение расходов к доходам = (Административные расходы + амортизация и отчуждение нематериальных активов и основных средств)/(чистый процентный доход+доходы от дивидендов+чистый доход от комиссий+прибыль/убытки от торговых операций с финансовыми инструментами+результат переоценки финансовых инструментов+прочие операционные доходы-прочие операционные расходы+коррекция уменьшения стоимости предназначенных для продажи активов)

5 Показатель ликвидности = Ликвидные активы/Текущие обязательства(с остаточным сроком до 30 дней), где Ликвидные активы=денежные средства в кассе+требования к центральному банку и другим кредитным учреждениям+государственные ценные бумаги с фиксированным доходом и прочие ликвидные ценные бумаги; Текущие обязательства-это обязательства, отраженные на балансе банка в виде средств до востребования и с остаточным сроком, не превышающим 30 дней)

## Риск-менеджмент

С информацией о риск-менеджменте можно ознакомиться в недавно опубликованном годовом отчете Банка - [www.rietumu.ru/bank-finance-audited](http://www.rietumu.ru/bank-finance-audited)