

Содержание

2	Общая информация
3	Структура АО "Rietumu Banka"
4	Акционеры Банка
4	Совет Банка
4	Правление Банка
5	Консолидированный состав группы
5	Финансовые результаты
	Расчет прибыли и убытков
	Балансовый отчет
	Показатели
	Нормативные требования
	Финансовые показатели
7	Риск-менеджмент

Общая информация

Миссия

Банк предоставляет профессиональные финансовые услуги динамично растущим предприятиям и состоятельным частным лицам в Латвии, странах ЕС, Европы и других регионах мира.

Банк обеспечивает высококачественное персонализированное обслуживание для всех клиентов, предлагая эффективные решения, отвечающие требованиям и специфике поставленных клиентами задач.

Визия

Банк занимает ведущую позицию в сфере обслуживания корпоративных клиентов и управления капиталом в Латвии и на региональном уровне.

Мы планомерно укрепляем свои позиции на рынке, обеспечивая стабильную прибыль и повышая показатели эффективности. Стабильное продолжение роста, усовершенствование технологической базы, а также поддержание рациональной административной инфраструктуры - в числе наших приоритетов.

Банк продолжает совершенствовать системы контроля и риск-менеджмента, обучения персонала и профессионального роста всех сотрудников.

Rietumu социально ответственный латвийский банк, оказывающий помощь и поддержку нуждающимся посредством собственного Благотворительного фонда.

Стратегия деятельности АО Rietumu Banka

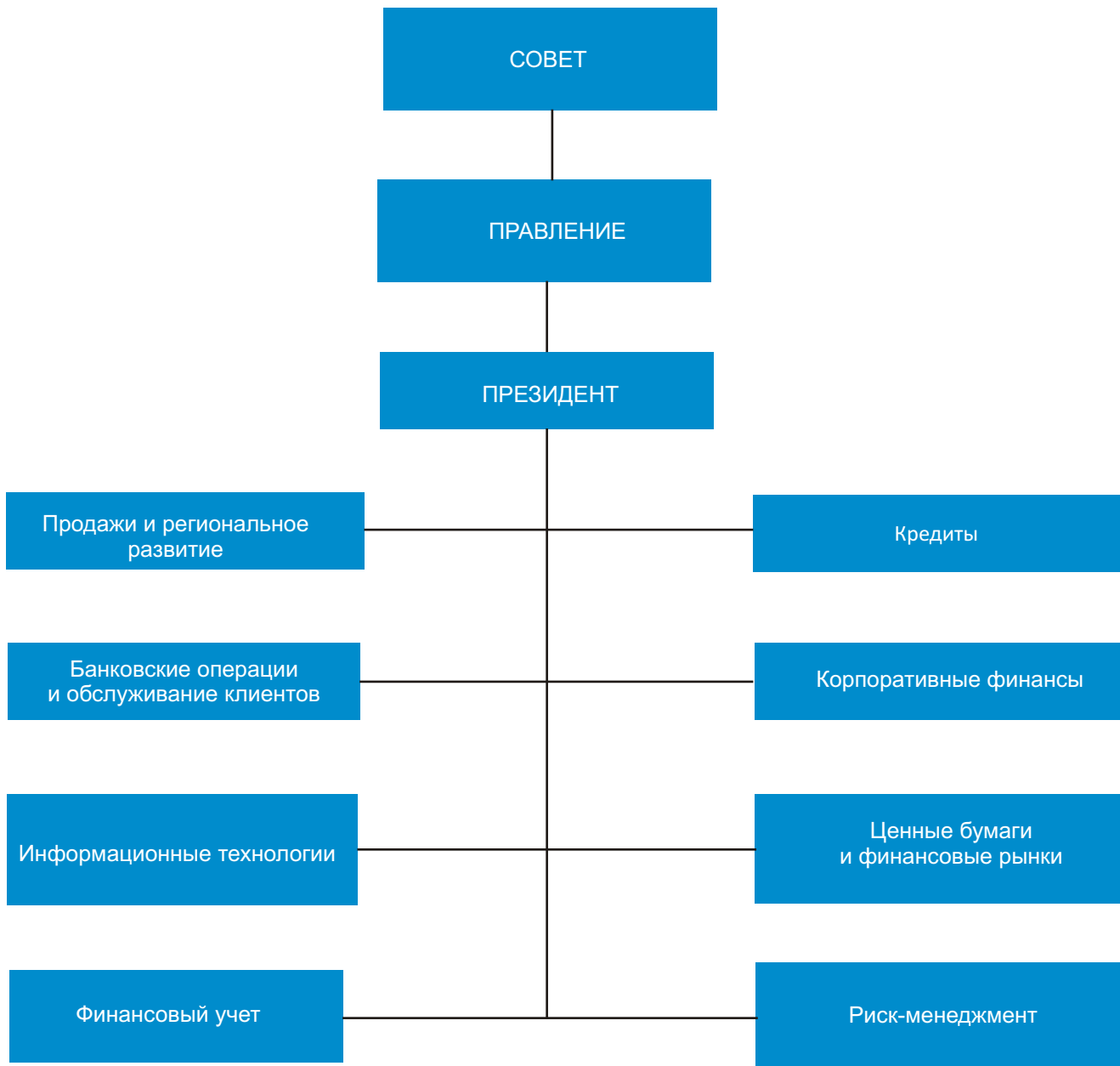
Для достижения целей банк применяет специально разработанную стратегию, основными приоритетами которой являются:

- сотрудничество с клиентами, которые работают на международном уровне, и клиентами, которым принадлежат производственные предприятия, сети поставщиков и розничной торговли, транспортные и строительные компании; предприятия, ориентированные на импорт и экспорт, а также клиенты, ведущие трансграничную коммерческую деятельность;
- управление капиталом и активами, брокерские услуги на фондовой бирже, сфера инвестиций и корпоративных финансов; межбанковское кредитование и инвестиции в ценные бумаги; привлечение кредитных ресурсов и вкладов физических и юридических лиц и т.д.;
- повышение качества обслуживания клиентов, через усовершенствование существующих продуктов и разработку новых продуктов, которые соответствуют текущей рыночной ситуации и технологическим возможностям;
- оптимизация внутренних процессов и информационных систем в рамках комплексной технологической модернизации.

Офис и представительства Банка

С информацией о главном офисе и представительствах Банка можно ознакомиться на сайте Rietumu в разделе «О Банке» - www.rietumu.ru/bank-offices-riga

Структура АО "Rietumu Banka"



Акционеры Банка

Акционеры Банка	Количество обыкновенных акций	Номинальная стоимость одной акции	Эмиссионная наценка акций	% от общего акционерного капитала
Предприятия - нерезиденты, всего	33 110 000		33 110 000	33.11%
Boswell (International) Consulting Limited	33 110 000	1	33 110 000	33.11%
Частные лица, всего	66 890 000		66 890 000	66.89%
Леонид Эстеркин	33 119 553		33 119 553	33.12%
Аркадий Сухаренко	17 335 000		17 335 000	17.34%
Другие	16 435 447		16 435 447	16.44%
Всего	100 000 000		100 000 000	100.00%

Совет Банка

Имя, фамилия	Должность	Дата назначения на должность и период
Леонид Эстеркин	Председатель Совета	25/09/97(25/03/11-25/03/14)
Аркадий Сухаренко	Заместитель председателя Совета	25/09/97(25/03/11-25/03/14)
Brendan Thomas Murphy	Заместитель председателя Совета	07/09/05(25/03/11-25/03/14)
Dermot Fachtna Desmond	Член Совета	07/09/05(25/03/11-25/03/14)
Александр Гафин	Член Совета	25/03/10(25/03/11-25/03/14)
Александр Калиновский	Член Совета	05/11/10(25/03/11-25/03/14)
Валентин Блюгер	Член Совета	25/03/11(25/03/11-25/03/14)

Состав Правления

Имя, фамилия	Должность	Дата назначения на должность и период
Александр Панков	Председатель Правления, Президент	18/10/10(18/10/10-18/10/13)
Руслан Стецюк	Член правления, Первый вице-президент	18/10/10(18/10/10-18/10/13)
Дмитрий Пышкин	Член правления, Старший вице-президент	02/07/01(18/10/10-18/10/13)
Евгений Дюгаев	Член правления, Старший вице-президент	18/10/10(18/10/10-18/10/13)
Илья Сухаренко	Член правления, Старший вице-президент	18/10/10(18/10/10-18/10/13)
Rolf Paul Fuls	Член правления, Старший вице-президент	26/11/10(26/11/10-26/11/13)

Консолидированный состав группы

Ном.	Название коммерческого общества	Регистрационный номер	Код места регистрации, регистрационный адрес	Вид деятельности коммерческого общества *	Доля в основном капитале (%)	Доля прав голоса в коммерческом обществе (%)	Основание для включения в группу**
1	RB Securities Limited	HE 78731	CY, 1 Stasinou Street, 1 Mitsi Building, 2nd Floor, Office 5, Plateia Eleftherias, P.C. 1060, Nicosia, Cyprus	CFI	99.99	100	MS
2	SIA "RB Investments"	40003669082	LV, ул. Весетас 7, 10 этаж, Рига, Латвия, LV-1013	CFI	100	100	MS
3	SIA "RB Vidzeme"	40003682292	LV, ул. Весетас 7, 10 этаж, Рига, Латвия, LV-1013	CFI	100	100	MS
4	AS "RB Asset Management"	40003764029	LV, ул. Весетас 7, 11 этаж, Рига, Латвия, LV-1013	IPS	100	100	MS
5	SIA "RB Drošība"	40003780752	LV, ул. Весетас 7, Рига, Латвия, LV-1013	CKS	100	100	MS
6	SIA "Westtransinvest"	100188077	BY, ул. Фабрициуса 8, 4 этаж, комната 18, Минск, Беларусь, 220007	CFI	50	51	MS
7	SIA "Westleasing"	190510668	BY, ул. Фабрициуса 8, 4 этаж, комната 42, Минск, Беларусь, 220007	CFI	50	51	MS
8	SIA "Westleasing-M"	1047796934206	RU, улица Костякова 10, Москва, Россия, 127422	CFI	50	51	MS
9	SIA "RB Namu serviss"	40103169629	LV, ул. Весетас 7, 10 этаж, Рига, Латвия, LV-1013	CKS	100	100	MS
10	SIA "Parex leasing"	190567618	BY, Либавороменская 23, комната 7, Минск, Беларусь, 220028	CFI	100	100	MS
11	SIA "InCREDIT GROUP"	40103307404	LV, Krišjāņa Valdemāra iela 130, Рига, Латвия, LV-1012	CFI	51	51	MS
12	SIA "OVERSEAS Estates"	40003943207	LV, ул. Весетас 7, 3 этаж, Рига, Латвия, LV-1013	CKS	100	100	MS

* * BNK - банк, APS - страховое общество, PAP - перестраховщик, APP - страховое управляющее общество, IBS - брокерское общество вложений, IPS - общество по управлению вложениями, PFO - пенсионный фонд, CFI - другое финансовое учреждение, FPS - финансовое управляющее общество, CKS - другое коммерческое общество.

** MS - дочернее общество; KS - совместное общество; MAS - материнское общество.

Финансовые результаты

Расчет прибыли и убытков

	Сентябрь 2011 Неаудированный	Сентябрь 2010 Неаудированный	000'LVL
Процентные доходы	24 318	23 554	
Процентные расходы	-9 453	-9 100	
Чистые процентные доходы	14 865	14 454	
Комиссионные доходы	13 080	12 481	
Комиссионные расходы	-2 696	-1 980	
Чистые комиссионные доходы	10 384	10 501	
Прибыль от торговли финансовыми инструментами	8 785	7 032	
Доходы от дивидендов	17	268	
Другие	747	723	
Операционная прибыль	34 798	33 048	
Административные расходы	-17 799	-14 160	
Износ	-1 567	-1 574	
Другие обычные расходы	-53	-39	
Убытки от снижения стоимости	-9 629	-14 682	
Прибыль/убытки от продажи активов	-677	647	
Прибыль от продажи и переоценки основных средств	5	13	
Прибыль до налога	5 078	3 253	
Налог	-1 157	-494	
Прибыль	3 921	2 759	

Балансовый отчет

	Сентябрь 2011 Неаудированный	Сентябрь 2010 Неаудированный	000'LVL
АКТИВЫ			
Касса и требования к центробанкам, до востребования	58 121	57 923	
Требования к кредитным учреждениям, до востребования	212 097	184 162	
Финансовые активы, предназначенные для торговли	79 979	25 144	
Доступные к продаже финансовые активы	98 054	22 957	
Кредиты и дебиторская задолженность	590 387	557 591	
Вклады, размещенные на определенный срок	267 543	116 611	
<i>в том числе: требования к центробанкам</i>	7 000	72 000	
<i>требования к кредитным учреждениям</i>	259 638	43 723	
<i>вложения в ценные бумаги</i>	905	888	
Накопленные доходы и расходы будущих периодов	7 070	5 253	
Основные средства	4 343	4 731	
Вложения в недвижимость	6 460	5 777	
Нематериальные активы	2 357	2 675	
Участие в основном капитале родственных и ассоциированных компаний	22 245	21 599	
Налоговые активы	854	1 061	
Прочие активы	16 313	21 851	
Активы всего:	1 365 823	1 027 335	
ОБЯЗАТЕЛЬСТВА, СОБСТВЕННЫЙ КАПИТАЛ И РЕЗЕРВЫ			
Обязательства перед центробанками	-	-	
Обязательства перед кредитными учреждениями	11 506	5 409	
Финансовые обязательства, предназначенные для торговли	566	2 025	
Финансовые обязательства, отраженные по амортизированной стоимости приобретения	1 156 559	825 670	
<i>в том числе: вклады,</i>	1 154 676	825 670	
<i>срочные обязательства перед кредитными учреждениями,</i>	1 883	-	
<i>эмитированные облигации</i>	-	-	
Финансовые обязательства, возникшие в результате передачи активов	542	-	
Накопленные расходы и доходы будущих периодов	7 760	5 099	
Накопления	47 629	39 050	
Налоговые обязательства	722	1 013	
Прочие обязательства	10 904	11 588	
Капитал и резервы	129 635	137 481	
<i>в том числе: оплаченный основной капитал</i>	100 000	100 000	
<i>эмиссионная наценка акций</i>	4 809	4 809	
<i>резервный капитал</i>	10 016	20 016	
<i>нераспределенная прибыль прошлых лет</i>	11 329	8 142	
<i>нераспределенная прибыль отчетного года</i>	3 921	2 759	
<i>Резерв на переоценку основных средств</i>	1 754	1 754	
<i>резерв на переоценку финансовых активов, имеющихся в наличии для продажи</i>	-2 195	-	
Капитал и резервы и обязательства всего:	1 365 823	1 027 335	
<i>Возможные обязательства</i>	11 902	7 192	
<i>Внебалансовые обязательства перед клиентами</i>	59 964	42 668	

Показатели

	Сентябрь 2011	Сентябрь 2010
ROE	3.89%	2.72%
ROA	0.43%	0.35%
Чистая процентная маржа	2.16%	2.41%
Процент прибыли	55.80%	46.08%

Нормативные требования

	Сентябрь 2011	Сентябрь 2010
Показатель ликвидности	68.23%	53.85%
<i>Примечание: минимальный, который разрешен КРФК</i>	30.00%	30.00%
Показатель достаточности капитала	17.10%	18.17%
<i>Примечание: минимальный, который разрешен КРФК</i>	8.00%	8.00%

Финансовые показатели

	Сентябрь 2011	Сентябрь 2010
Отношение собственного капитала к кредитному портфелю	23.60%	25.81%
Отношение кредитного портфеля к активам	48.99%	53.04%
Отношение собственного капитала к активам	11.56%	13.69%
Отношение депозитов к кредитам	175.49%	150.08%

Риск-менеджмент

С информацией о риск-менеджменте можно ознакомиться в недавно опубликованном годовом отчете Банка - www.rietumu.ru/bank-finance-audited