

**2018** Finanšu pārskats  
2018.gada 2. ceturksnis



RIETUMU  
BANK

/ 3	Vispārīga informācija
/ 4	AS "Rietumu Banka" struktūra
/ 5	Bankas akcionāri Bankas padomes sastāvs Bankas valdes sastāvs
/ 6-7	Konsolidācijas grupas sastāvs
/ 8-12	Finanšu rezultāti
	Peļņas vai zaudējumu aprēķins
	Balances pārskats
	Darbības rādītāji
	Regulējošās prasības un rādītāji
	Finanšu rādītāji
	Pašu kapitāla un minimālo kapitāla prasību kopsavilkuma pārskats
	Likviditātes seguma rādītāja aprēķins
/ 13	Risku vadība



## Misija

Banka piedāvā kvalitatīvus un profesionālus finanšu pakalpojumus dinamiski augošiem uzņēmumiem un turīgām privātpersonām Latvijā, NVS, Eiropā un citu pasaules reģionu valstīs.

Banka tiecas nodrošināt augstākās kvalitātes apkalpošanu, sadzirdēt un saprast katru klientu, viņa vajadzības un specifiku un piedāvāt saviem klientiem tieši viņiem piemērotākos un efektīvākos risinājumus.

## Vīzija

Bankai jānostiprina vadošās pozīcijas kapitāla pārvaldīšanas un korporatīvo klientu apkalpošanas sfērā Latvijā reģionālā līmenī.

Banka plāno paaugstināt efektivitātes rādītājus un nostiprināt tās pozīcijas tirgū ar mērķi nodrošināt stabilu peļņu. Banka tiecas uz stabilu izaugsmi, izmantojot efektīvu iekšējo tehnoloģiju un administratīvās infrastruktūras atbalstu.

Banka plāno turpināt pilnveidot kontroles un riska vadības sistēmas, personāla apmācību un visu darbinieku profesionālo izaugsmi.

Rietumu ir sociāli atbildīga Latvijas banka, tā sniedz palīdzību un atbalstu, izmantojot speciāli šim mērķim radītu Rietumu Labdarības fondu.

## AS „Rietumu Banka” darbības stratēģija

Mērķu sasniegšanai banka izstrādā un īsteno stratēģiju, kuras galvenā prioritāte ir:

- / sadarbība ar klientiem, kas strādā starptautiskā līmenī, un klientiem, kam pieder ražošanas uzņēmumi, izplatītāju tīkli, mazumtirdzniecības tīkli, transporta uzņēmumi, celtniecības uzņēmumi, importa un eksporta uzņēmumi, kā arī klienti ar pārrobežu komercdarbības prasībām utt.;
- / aktīvu un kapitāla pārvaldīšana, brokeru pakalpojumi fondu biržā, investīciju un korporatīvo finanšu jomas, juridisko personu kreditēšana, starpbanku kreditēšana un investīcijas vērtspapīros, starpbanku kredītu piesaistīšana, juridisko un fizisko personu noguldījumu piesaistīšana u.c.;
- / klientu apkalpošanas kvalitātes celšana, uzlabojot esošos produktus un piedāvājot jaunus produktus, kas piemēroti šā brīža tirgus situācijai un bankas tehnoloģiskām iespējām;
- / iekšējo procesu un informācijas sistēmu uzlabošana kompleksu tehnoloģisko modernizāciju pasākumu ietvaros.

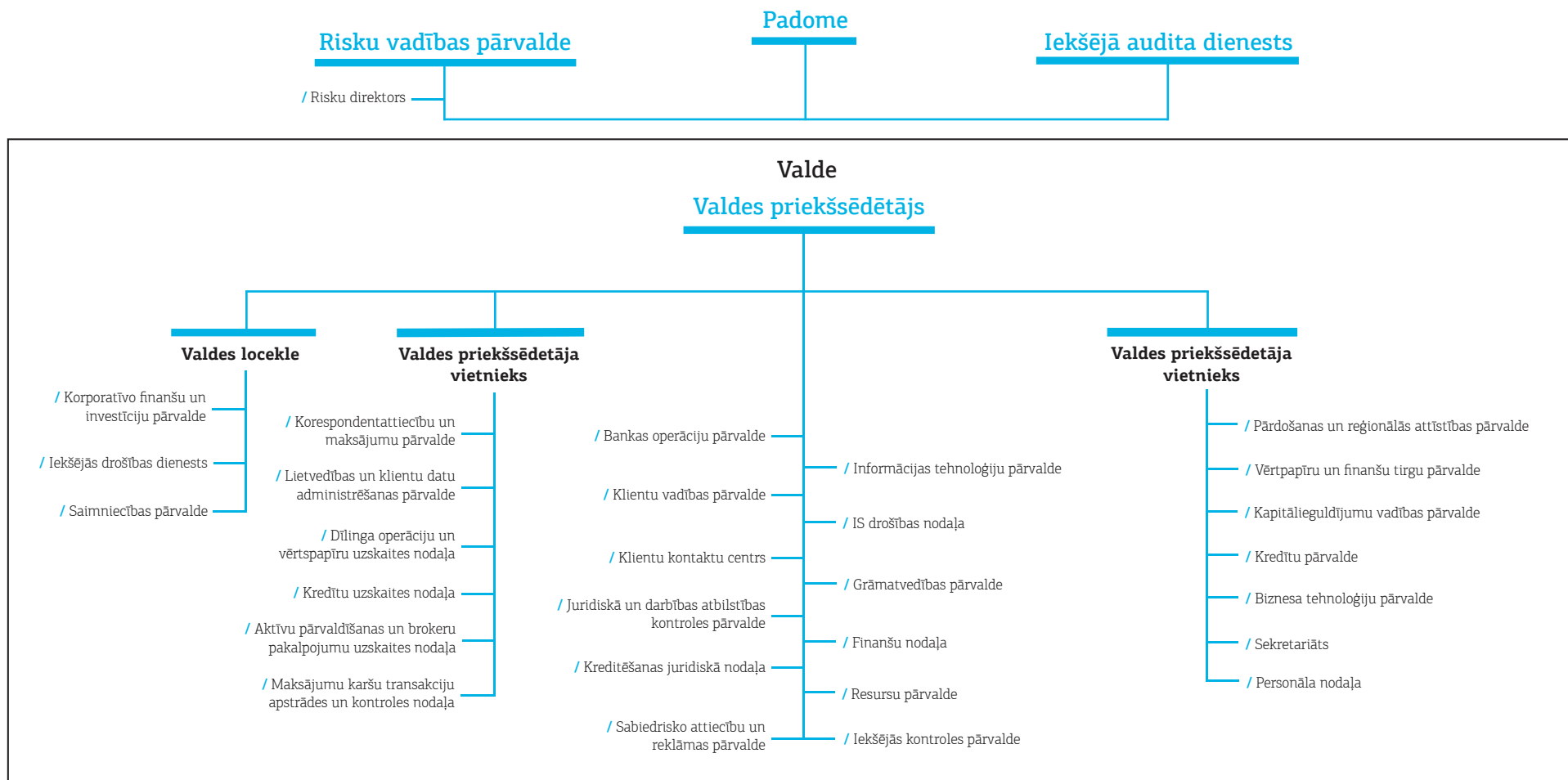
## Bankas birojs un pārstāvniecības

Ar informāciju par Rietumu Bankas biroju un pārstāvniecībām iespējams iepazīties interneta mājas lapas sadaļā “Bankas Biroji”

<http://www.rietumu.lv/bank-offices>



# AS „Rietumu Banka” struktūra



Bankas akcionāri	Balsstiesīgo akciju skaits	Vienas akcijas nominālvērtība	EUR Apmaksātais pamatkapitāls	% no balsstiesīgā akciju kapitāla
<b>Uzņēmumi nerezidenti, kopā</b>	<b>33 650 918</b>		<b>47 111 285</b>	<b>33.11%</b>
Boswell (International) Consulting Limited	33 650 918	1.4	47 111 285	33.11%
<b>Uzņēmumi rezidenti, kopā</b>	<b>51 278 829</b>		<b>71 790 361</b>	<b>50.45%</b>
SIA "Esterkin Family Investments" (Latvija)	33 660 627	1.4	47 124 878	33.12%
SIA "Suharenko Family Investments" (Latvija)	17 618 202	1.4	24 665 483	17.34%
<b>Citi</b>	<b>16 703 953</b>	<b>1.4</b>	<b>23 385 534</b>	<b>16.44%</b>
<b>Akcijas ar balsstiesībām, kopā</b>	<b>101 633 700</b>		<b>142 287 180</b>	<b>100.00%</b>
<b>Akcijas bez balsstiesībām</b>	<b>19 020 308</b>	<b>1.4</b>	<b>26 628 431</b>	
<b>Pamatkapitāls kopā</b>	<b>120 654 008</b>		<b>168 915 611</b>	

## Bankas padomes sastāvs

Vārds, uzvārds	Amats	Iecelšanas datums un periods
Leonids Esterkins	Padomes priekšsēdētājs	25/09/97(04/04/18-04/04/21)
Arkādijs Suharenko	Padomes priekšsēdētāja vietnieks	25/09/97(04/04/18-04/04/21)
Brendan Thomas Murphy	Padomes priekšsēdētāja vietnieks	07/09/05(04/04/18-04/04/21)
Dermot Fachtna Desmond	Padomes loceklis	07/09/05(04/04/18-04/04/21)
Alexander Gafin	Padomes loceklis	25/03/10(04/04/18-14/05/18)
Valentīns Bļugers	Padomes loceklis	25/03/11(04/04/18-04/04/21)

## Bankas valdes sastāvs

Vārds, uzvārds	Amats	Iecelšanas datums un periods
Rolf Paul Fuls	Valdes loceklis, Pirmais viceprezidents	26/11/10(05/10/16-04/10/19)
	Valdes priekšsēdētājs	no 24/04/18
Ruslans Stecjuks	Valdes loceklis, Pirmais viceprezidents	18/10/10(05/10/16-04/10/19)
	Valdes loceklis, priekšsēdētāja vietnieks	no 24/04/18
Iļja Suharenko	Valdes loceklis, Pirmais viceprezidents	18/10/10(05/10/16-04/10/19)
	Valdes loceklis, priekšsēdētāja vietnieks	no 24/04/18
Jevgenijs Djugajevs	Valdes loceklis, Vecākais viceprezidents	18/10/10(05/10/16-13/04/18)
Natalija Perhova	Valdes locekle, Vecākā viceprezidente	05/10/16(05/10/16-24/04/18)
Jeļena Buraja	Valdes locekle, Vecākā viceprezidente	05/10/16(05/10/16-04/10/19)
	Valdes locekle	no 24/04/18
Aleksandrs Vološins	Valdes loceklis, Vecākais viceprezidents	05/10/16(05/10/16-24/04/18)
Natālija Ignatjeva	Valdes locekle, Vecākā viceprezidente	17/05/17(17/05/17-22/05/18)
Aleksandrs Pankovs	Valdes priekšsēdētājs, prezidents	04/07/06(05/10/16-24/04/18)



Šajā publiskajā ceturkšņa pārskatā konsolidācijas grupas (turpmāk – koncerns) sastāvs ir noteikts atbilstoši Finanšu kapitāla un tirgus komisijas noteikumiem Nr. 145 “Kredītiestāžu publisko ceturkšņa pārskatu sagatavošanas normatīvie noteikumi”. AS "Rietumu Banka" ir koncerna mātes uzņēmums.

1/2

Nr. p.k.	Komerccabiedrības nosaukums	Reģistrācijas numurs	Reģistrācijas vietas kods	Reģistrācijas adrese	Komerccabiedrības veids*	Daļa pamatkapitālā (%)	Balsstiesību daļa komerccabiedrībā (%)	Pamatojums iekļaušanai grupā**
1.	AS "Rietumu Banka"	40003074497	LV	Latvija, Rīga, Vesetas iela 7	BNK	100	100	MT
2.	SIA "RB Investments"	40003669082	LV	Latvija, Rīga, Vesetas iela 7	CFI	100	100	MS
3.	SIA "Aleksandra muiža"	40103892782	LV	Latvija, Rīga, Brīvības iela 91-23	PLS	100	100	MMS
4.	SIA "KI Zeme"	40103161381	LV	Latvija, Rīga, Vesetas iela 7	PLS	100	100	MMS
5.	SIA "KI Nekustamie īpašumi"	40103182129	LV	Latvija, Rīga, Vesetas iela 7	PLS	100	100	MMS
6.	SIA "Lilijas 28"	40103252765	LV	Latvija, Rīga, Vesetas iela 7	PLS	100	100	MMS
7.	SIA "M322"	40103247406	LV	Latvija, Rīga, Vesetas iela 7	PLS	100	100	MMS
8.	SIA "Aristīda Briāna 9"	40003780729	LV	Latvija, Rīga, Aristīda Briāna iela 9	PLS	100	100	MMS
9.	SIA "H-Blok"	40003839376	LV	Latvija, Rīga, Vesetas iela 7	PLS	100	100	MMS
10.	SIA "Deviņdesmit seši"	40003492087	LV	Latvija, Jūrmala, Jūras iela 56	PLS	100	100	MMS
11.	SIA "Ventio"	41203010746	LV	Latvija, Jūrmala, Jūras iela 56	PLS	100	100	MMS
12.	SIA "Route 96"	40003856126	LV	Latvija, Mārupes novads, Zīlītes iela 1	PLS	100	100	MMS
13.	SIA "Vangažu Nekustamie īpašumi"	40103463243	LV	Latvija, Inčukalna novads, Vangaži, Gaujas iela 24/34	PLS	100	100	MMS
14.	SIA "D 47"	40103458986	LV	Latvija, Rīga, Vesetas iela 7	PLS	100	100	MMS
15.	SIA "Vesetas 7"	40103182735	LV	Latvija, Rīga, Vesetas iela 7	PLS	100	100	MS
16.	Rietumu leasing OOO	100188077	BY	Baltkrievija, Minska, Odojevskogo iela 117, 6.st., 9.kab.	LIZ	100	100	MS
17.	SIA "InCREDIT GROUP"	40103307404	LV	Latvija, Rīga, Kr.Barona iela 130	CFI	51	51	MS
18.	SIA "Vangažu Nekustamie īpašumi-2"	40103449678	LV	Latvija, Rīga, Vesetas iela 7	PLS	100	100	MMS
19.	SIA "Multi Pluss"	40003636787	LV	Latvija, Rīga, Vesetas iela 7	PLS	100	100	MMS
20.	SIA "Cabinet Holding"	40103814913	LV	Latvija, Rīga, Brīvības iela 109	PLS	100	100	MMS

\* BNK - kredītiestāde; ENI - elektroniskās naudas institūcija; IBS - ieguldījumu brokeru sabiedrība; IPS - ieguldījumu pārvaldes sabiedrība; PFO - pensiju fonds; LIZ - līzings kompānija; CFI - cita finanšu iestāde; PLS - palīgpakalpojumu uzņēmums; FPS - finanšu pārvaldītājsabiedrība; JFPS - jaukta finanšu pārvaldītājsabiedrība.

\*\* MS - meitas sabiedrība; MMS - meitas sabiedrības meitas sabiedrība; MT - mātes sabiedrība; MTM - mātes sabiedrības meitas sabiedrība; CT - cita sabiedrība.



Nr. p.k.	Komerccabiedrības nosaukums	Reģistrācijas numurs	Reģistrācijas vietas kods	Reģistrācijas adrese	Komerccabiedrības veids*	Daļa pamatkapitālā (%)	Balsttiesību daļa komerccabiedrībā (%)	Pamatojums iekļaušanai grupā**
21.	SIA "KI-135"	40003970065	LV	Latvija, Rīga, Brīvības iela 109	PLS	100	100	MMS
22.	SIA "U-10"	50103841951	LV	Latvija, Rīga, Garozes iela 25-1	PLS	67	67	MMS
23.	SIA "KINI LAND"	40103703726	LV	Latvija, Rīga, Vesetas iela 7	PLS	100	100	MMS
24.	SIA "ESP European Steel Production"	40103266905	LV	Latvija, Olaine, Rūpnīcu iela 4	PLS	100	100	MMS
25.	SIA "Penrox Petroleum"	40003970050	LV	Latvija, Rīga, Vesetas iela 7	PLS	100	100	MMS
26.	SIA "Ekoagro"	40003741971	LV	Latvija, Rīga, Vesetas iela 7	PLS	100	100	MMS
27.	SIA "Hotel Jūrmieks"	40003623566	LV	Latvija, Rīga, Sofijas iela 8	PLS	100	100	MMS
28.	SIA "Bērzaunes 13"	40103839137	LV	Latvija, Rīga, Sofijas iela 8	PLS	100	100	MMS
29.	SIA "SBD"	40003868002	LV	Latvija, Rīga, Vesetas iela 7	PLS	100	100	MS
30.	SIA "Langervaldes 2"	40103701960	LV	Latvija, Rīga, Vesetas iela 7	PLS	100	100	MS
31.	AS Rietumu Asset Management IPS	40103753360	LV	Latvija, Rīga, Vesetas iela 7	CFI	100	100	MS
32.	SIA "Overseas Estates"	40003943207	LV	Latvija, Ventspils, Dzintaru iela 3A	PLS	100	100	MS
33.	KI Invest OOO	1157746168007	RU	Krievija, Maskava, 117246. Nauchnij pr. 19	PLS	100	100	MS
34.	RAM Cash Reserve Fund-USD	23.07.2014/148	LV	Latvija, Rīga, Vesetas iela 7	CFI	99.07	99.07	CT
35.	RAM Global Equity USD	20.08.2014/166	LV	Latvija, Rīga, Vesetas iela 7	CFI	60.78	60.78	CT
36.	SIA "Euro Textile Group"	40003660929	LV	Latvija, Rīga, Ganību dambis 30	PLS	100	100	MS
37.	SIA "KI FUND"	40203088127	LV	Latvija, Rīga, Vesetas iela 7	PLS	100	100	MMS

\* BNK - kredītiestāde; ENI - elektroniskās naudas institūcija; IBS - ieguldījumu brokeru sabiedrība; IPS - ieguldījumu pārvaldes sabiedrība; PFO - pensiju fonds; LIZ - līzings kompānija; CFI - cita finanšu iestāde; PLS - palīgpakalpojumu uzņēmums; FPS - finanšu pārvaldītājsabiedrība; JFPS - jaukta finanšu pārvaldītājsabiedrība.

\*\* MS - meitas sabiedrība; MMS - meitas sabiedrības meitas sabiedrība; MT - mātes sabiedrība; MTM - mātes sabiedrības meitas sabiedrība; CT - cita sabiedrība.



## Peļņas vai zaudējumu aprēķins

	000'EUR			
	Banka 30.06.2018 Neauditēts	Koncerns 30.06.2018 Neauditēts	Banka 30.06.2017 Neauditēts	Koncerns 30.06.2017 Neauditēts
Procentu ienākumi	26 131	32 650	40 605	46 149
Procentu izdevumi	-7 449	-7 889	-10 811	-11 715
Dividenžu ienākumi	611	275	2 924	1 706
Komisijas naudas ienākumi	43 601	43 873	35 035	35 404
Komisijas naudas izdevumi	-19 174	-19 403	-18 239	-18 408
Neto peļņa/zaudējumi, pārtraucot atzīt finanšu aktīvus un finanšu saistības, kas nav vērtētas patiesajā vērtībā ar atspoguļojumu peļņas vai zaudējumu aprēķinā	-1 707	-1 707	54	21
Neto peļņa/zaudējumi no finanšu aktīviem un finanšu saistībām, kas novērtēti patiesajā vērtībā ar atspoguļojumu peļņas vai zaudējumu aprēķinā	935	913	-31	509
Neto ārvalstu valūtu kursa starpības peļņa/zaudējumi	10 506	10 483	10 968	9 815
Neto peļņa/zaudējumi no nefinanšu aktīvu atzīšanas pārtraukšanas	-6	-6	0	-478
Pārējie darbības ienākumi	2 167	8 376	1 402	5 481
Pārējie darbības izdevumi	-169	-1 745	-794	-599
Administratīvie izdevumi	-29 462	-35 690	-44 797	-52 113
Nolietojums	-669	-1 179	-1 341	-1 558
Vērtības samazinājums vai vērtības samazinājuma apvērse	-3 934	-4 948	-3 411	-2 162
<b>Peļņa/zaudējumi pirms uzņēmumu ienākuma nodokļa aprēķināšanas</b>	<b>21 381</b>	<b>24 003</b>	<b>11 564</b>	<b>12 052</b>
Uzņēmumu ienākuma nodoklis	-1 177	-1 435	-3 846	-4 056
<b>Pārskata perioda peļņa/zaudējumi</b>	<b>20 204</b>	<b>22 568</b>	<b>7 718</b>	<b>7 996</b>
Pārskata perioda pārējie apvienotie ienākumi	-3 752	-2 883	1 185	2 890





## Balances pārskats

		000'EUR			
		Banka 30.06.2018 Neauditēts	Koncerns 30.06.2018 Neauditēts	Banka 31.12.2017 Auditēts*	Koncerns 31.12.2017 Auditēts*
<b>AKTĪVI</b>					
Nauda un prasības uz pieprasījumu pret centrālajām bankām		535 235	535 259	875 856	875 868
Prasības uz pieprasījumu pret kredītiestādēm		109 984	110 531	461 442	462 146
Finanšu aktīvi, kas novērtēti patiesajā vērtībā ar atspoguļojumu peļņas vai zaudējumu aprēķinā		15 057	15 271	445	15 556
Finanšu aktīvi, kas novērtēti patiesajā vērtībā ar atspoguļojumu pārējos apvienotajos ienākumos**		53 745	53 906	342 861	329 699
Finanšu aktīvi, kas novērtēti amortizētajā iegādes vērtībā		786 375	706 411	1 235 129	1 154 662
Kredīti un debitoru parādi, neto		760 616	680 652	916 987	836 323
t.sk.	kredīti, bruto	844 477	746 754	1 007 297	913 123
	paredzamo kredītzaudējumu apmērs kopā***	-83 861	-66 102	-90 310	-76 800
	posms 1	-2 869	-3 221	-	-
	posms 2	-942	-999	-	-
	posms 3	-80 050	-61 882	-	-
Parāda vērtspapīri, neto		25 759	25 759	277 317	277 514
t.sk.	parāda vērtspapīri, bruto	26 323	26 323	-	-
	paredzamo kredītzaudējumu apmērs kopā	-564	-564	-	-
	posms 1	-564	-564	-	-
Reverse repo darījumi		-	-	40 825	40 825
Materiālie aktīvi		18 290	130 633	18 374	130 523
	pamatlīdzekļi	8 082	40 679	7 904	40 978
	ieguldījumu īpašums	10 208	89 954	10 470	89 545
Nemateriālie aktīvi		2 687	2 687	2 632	2 633
Ieguldījumi meitassabiedrībās, kopuzņēmumos un asociētajās sabiedrībās		34 002	3 222	34 002	3 220
Nodokļu aktīvi		2 098	2 641	-	59
Citi aktīvi		16 497	25 296	27 879	37 551
Ilgtermiņa aktīvi un atsavināmās grupas, kas klasificētas kā pārdošanai turētas		-	88	-	220
<b>Kopā aktīvi</b>		<b>1 573 970</b>	<b>1 585 945</b>	<b>2 998 620</b>	<b>3 012 137</b>
<b>SAISTĪBAS, KAPITĀLS UN REZERVES</b>					
Saistības pret centrālajām bankām		-	-	120 000	120 000
Saistības uz pieprasījumu pret kredītiestādēm		1 652	1 653	26 459	27 187
Finanšu saistības, kas novērtētas patiesajā vērtībā ar atspoguļojumu peļņas vai zaudējumu aprēķinā		1 498	1 498	30	30
Finanšu saistības, kas novērtētas amortizētajā iegādes vērtībā		1 068 577	1 050 326	2 359 783	2 348 396
Nodokļu saistības		-	298	316	877
Uzkrājumi		20 126	20 083	20 000	20 000
Citas saistības		23 462	42 979	12 418	21 222
<b>Kopā saistības</b>		<b>1 115 315</b>	<b>1 116 837</b>	<b>2 539 006</b>	<b>2 537 712</b>
<b>Kapitāls un rezerves</b>		<b>458 655</b>	<b>469 108</b>	<b>459 614</b>	<b>474 425</b>
t.sk.	apmaksātais pamatkapitāls	168 916	168 916	168 916	168 916
	akciju emisijas uzcenojums	52 543	52 543	52 543	52 543
	rezerves kapitāls	23	89	23	88
	iepriekšējo gadu nesadalītā peļņa/ zaudējumi	216 744	223 497	201 122	207 931
	pārskata gada nesadalītā peļņa/ zaudējumi	20 204	21 562	33 034	32 141
	pamatlīdzekļu pārvērtēšanas rezerve	-	1 842	-	1 381
	patiesajā vērtībā vērtēto finanšu aktīvu pārvērtēšanas rezerve****	225	225	3 976	3 409
	valūtas pārvērtēšanas rezerve	-	-2 544	-	-2 383
	nekontrolējošā līdzdalība	-	2 978	-	10 399
<b>Kopā kapitāls, rezerves un saistības</b>		<b>1 573 970</b>	<b>1 585 945</b>	<b>2 998 620</b>	<b>3 012 137</b>
Iespējamās saistības, neto		6 436	6 436	6 627	6 627
t.sk.	iespējamās saistības, bruto	6 437	6 437	-	-
	paredzamo kredītzaudējumu apmērs kopā	-1	-1	-	-
	posms 1	-1	-1	-	-
	posms 2	-	-	-	-
Ārpusbilances saistības pret klientiem, neto		16 190	10 804	27 410	19 407
t.sk.	ārpusbilances saistības pret klientiem, bruto	16 315	10 886	-	-
	paredzamo kredītzaudējumu apmērs kopā	-125	-82	-	-
	posms 1	-95	-62	-	-
	posms 2	-27	-17	-	-
	posms 3	-3	-3	-	-

\*Informācija ir sagatavota pamatojoties uz datiem, kas ir pieejami auditētajā pārskatā uz 2017.gada 31.decembri.

\*\* 2017. gadā "Pārdošanai pieejami finanšu aktīvi" saskaņā ar IAS 39

\*\*\* 2017. gadā "Speciālie uzkrājumi zaudējumiem no vērtības samazināšanās" saskaņā ar IAS 39

\*\*\*\* 2017. gadā "Pārdošanai pieejamo finanšu aktīvu pārvērtēšanas rezerve" saskaņā ar IAS 39



## Darbības rādītāji

	Banka 30.06.2018 Neauditēts	Koncerns 30.06.2018 Neauditēts	Banka 31.12.2017 Auditēts*	Koncerns 31.12.2017 Auditēts*
ROE <sup>1</sup>	8.68%	9.50%	7.02%	6.89%
ROA <sup>2</sup>	1.82%	2.03%	1.03%	1.03%
Efektivitātes koeficients <sup>3</sup>	54.34%	56.02%	55.97%	44.31%

## Regulējošās prasības un rādītāji

	Banka 30.06.2018 Neauditēts	Koncerns 30.06.2018 Neauditēts	Banka 31.12.2017 Auditēts*	Koncerns 31.12.2017 Auditēts*
Kapitāla pietiekamības rādītājs	34.05%	33.78%	24.36%	24.08%
Piezīme: min. saskaņā ar FKTK prasībām	12.10%	12.10%	12.10%	12.10%

## Finanšu rādītāji

	Banka 30.06.2018 Neauditēts	Koncerns 30.06.2018 Neauditēts	Banka 31.12.2017 Auditēts*	Koncerns 31.12.2017 Auditēts*
Pašu kapitāla attiecība pret kredītportfeli	60.30%	68.92%	50.12%	56.73%
Kredītportfeļa attiecība pret kopējiem aktīviem	48.32%	42.92%	30.58%	27.77%
Pašu kapitāla attiecība pret kopējiem aktīviem	29.14%	29.58%	15.33%	15.75%
Noguldījumu attiecība pret kredītiem	140.47%	154.51%	257.28%	280.80%

<sup>1</sup>Anualizētas pārskata perioda peļņas/zaudējumu attiecība pret vidējo kapitālu un rezervēm

<sup>2</sup>Anualizētas pārskata perioda peļņas/zaudējumu attiecība pret vidējiem aktīviem

<sup>3</sup>Izdevumu attiecība pret ienākumiem = (administratīvie izdevumi + nemateriālo aktīvu un pamatlīdzekļu vērtības nolietojums un atsavināšana)/(trīs procentu ienākumi + dividendu ienākumi + neto komisijas naudas + finanšu instrumentu tirdzniecības darījumu)\*100

\*Informācija ir sagatavota pamatojoties uz datiem, kas ir pieejami auditētajā pārskatā uz 2017.gada 31.decembri.



## Pašu kapitāla un minimālo kapitāla prasību kopsavilkuma pārskats

Nr. p.k.	Pozīcijas nosaukums	Banka 000'EUR 30.06.2018	Koncerns 000'EUR 30.06.2018
<b>1</b>	<b>Pašu kapitāls (1.1.+1.2.)</b>	<b>441 593</b>	<b>442 101</b>
1.1.	Pirmā līmeņa kapitāls (1.1.1.+1.1.2.)	348 817	351 721
1.1.1.	Pirmā līmeņa pamata kapitāls	348 817	351 721
1.1.2.	Pirmā līmeņa papildu kapitāls	-	-
1.2.	Otrā līmeņa kapitāls	92 775	90 380
<b>2</b>	<b>Kopējā riska darījumu vērtība (2.1.+2.2.+2.3.+2.4.+2.5.+2.6.+2.7.)</b>	<b>1 296 723</b>	<b>1 308 607</b>
2.1.	Riska darījumu riska svērtā vērtība kredītriskam, darījumu partnera kredītriskam, atgūstamās vērtības samazinājuma riskam un neapmaksātās piegādes riskam	1 034 019	1 023 867
2.2.	Kopējā riska darījumu vērtība norēķiniem/pielāgēm	-	-
2.3.	Kopējā riska darījumu vērtība pozīcijas riskam, ārvalstu valūtas riskam un preču riskam	4 664	7 338
2.4.	Kopējā riska darījumu vērtība operacionālajam riskam	258 039	277 399
2.5.	Kopējā riska darījumu vērtība kredīta vērtības korekcijai	2	2
2.6.	Kopējā riska darījumu vērtība, kas saistīta ar lielajiem riska darījumiem tirdzniecības portfeli	-	-
2.7.	Citas riska darījumu vērtības	-	-
<b>3</b>	<b>Kapitāla rādītāji un kapitāla līmeņi</b>		
3.1.	Pirmā līmeņa pamata kapitāla rādītājs (1.1.1./2.*100)	26.90	26.88
3.2.	Pirmā līmeņa pamata kapitāla pārpalikums (+)/ deficīts (-) (1.1.1.-2.*4.5%)	290 465	292 834
3.3.	Pirmā līmeņa kapitāla rādītājs (1.1./2.*100)	26.90	26.88
3.4.	Pirmā līmeņa kapitāla pārpalikums (+)/deficīts (-) (1.1.-2.*6%)	271 014	273 205
3.5.	Kopējais kapitāla rādītājs (1./2.*100)	34.05	33.78
3.6.	Kopējais kapitāla pārpalikums (+)/ deficīts (-) (1.-2.*8%)	337 855	337 412
<b>4</b>	<b>Kopējo kapitāla rezervju prasība (4.1.+4.2.+4.3.+4.4.+4.5.)</b>	<b>51 964</b>	<b>52 440</b>
4.1.	Kapitāla saglabāšanas rezerve	32 418	32 715
4.2.	Saglabāšanas rezerve saistībā ar dalībvalsts līmenī konstatēto makroprudenciālo vai sistēmisko risku	-	-
4.3.	Iestādei specifiskā precīkliskā kapitāla rezerve	95	95
4.4.	Sistēmiskā riska kapitāla rezerve	-	-
4.5.	Citas sistēmiski nozīmīgas iestādes kapitāla rezerve	19 451	19 629
<b>5</b>	<b>Kapitāla rādītāji, ņemot vērā korekcijas</b>		
5.1.	Aktīvu vērtības korekcijas apmērs, kas piemērots prudenciālajiem mērķiem	-	-
5.2.	Pirmā līmeņa pamata kapitāla rādītājs, ņemot vērā 5.1. rindā minētās korekcijas apmēru	26.90%	26.88%
5.3.	Pirmā līmeņa kapitāla rādītājs, ņemot vērā 5.1. rindā minētās korekcijas apmēru	26.90%	26.88%
5.4.	Kopējais kapitāla rādītājs, ņemot vērā 5.1. rindā minētās korekcijas apmēru	<b>34.05%</b>	<b>33.78%</b>



**Informācija par pašu kapitāla un kapitāla pietiekamības rādītājiem, ja kredītiestāde piemēro pārejas periodu, lai mazinātu 9. SFPS ietekmi uz pašu kapitālu**

Nr. p.k.	Pozīcijas nosaukums	Banka 000'EUR 30.06.2018	Koncerns 000'EUR 30.06.2018
1.A	Pašu kapitāls, ja 9. SFPS pārejas periods netiktu piemērots	434 467	435 792
1.1.A	Pirmā līmeņa kapitāls, ja 9. SFPS pārejas periods netiktu piemērots	341 692	345 412
1.1.1.A	Pirmā līmeņa pamata kapitāls, ja 9. SFPS pārejas periods netiktu piemērots	341 692	345 412
2.A	Kopējā riska darījumu vērtība, ja 9. SFPS pārejas periods netiktu piemērots	1 288 331	1 301 432
3.1.A	Pirmā līmeņa pamata kapitāla rādītājs, ja 9. SFPS pārejas periods netiktu piemērots	26.52%	26.54%
3.3.A	Pirmā līmeņa kapitāla rādītājs, ja 9. SFPS pārejas periods netiktu piemērots	26.52%	26.54%
3.5.A	Kopējais kapitāla rādītājs, ja 9. SFPS pārejas periods netiktu piemērots	33.72%	33.49%

**Likviditātes seguma rādītāja aprēķins**

Nr. p.k.	Pozīcijas nosaukums	Banka 000'EUR 30.06.2018	Koncerns 000'EUR 30.06.2018
1	Likviditātes rezerve	537 788	538 639
2	Izejošās neto naudas plūsmas	76 922	71 510
3	Likviditātes seguma rādītājs (%)	699.13%	753.24%



Ar informāciju par risku vadību iespējams iepazīties pēdējā publicētajā gada pārskatā:

<http://www.rietumu.lv/bank-finance-audited>

