

## Ceturkšņa finanšu pārskats 2014.gada janvāris - septembris

### Saturs

2	Vispārīga informācija
3	AS "Rietumu Banka" struktūra
4	Bankas akcionāri
4	Rietumu Bankas padomes sastāvs
4	Rietumu Bankas valdes sastāvs
5-6	Konsolidācijas grupas sastāvs
6	Finanšu rezultāti
	Peļņas vai zaudējumu aprēķins
	Bilances pārskats
	Darbības rādītāji
	Regulējošās prasības un rādītāji
	Finanšu rādītāji
	Risku vadība
	Pašu kapitāla un minimālo kapitāla prasību kopsavilkuma pārskats
	Likviditātes rādītāja aprēķins
10	Pielikums

## Vispārīga informācija

### Misija

Banka piedāvā kvalitatīvus un profesionālus finanšu pakalpojumus dinamiski augošiem uzņēmumiem un turīgām privātpersonām Latvijā, NVS, Eiropā un citu pasaules reģionu valstīs.

Banka tiecas nodrošināt augstākās kvalitātes apkalpošanu, sadzirdēt un saprast katru klientu, viņa vajadzības un specifiku un piedāvāt saviem klientiem tieši viņiem piemērotākos un efektīvākos risinājumus.

### Vīzija

Bankai jānostiprina vadošās pozīcijas kapitāla pārvaldīšanas un korporatīvo klientu apkalpošanas sfērā Latvijā reģionālā līmenī.

Banka plāno paaugstināt efektivitātes rādītājus un nostiprināt tās pozīcijas tirgū ar mērķi nodrošināt stabilu peļņu. Banka tiecas uz stabilu izaugsmi, izmantojot efektīvu iekšējo tehnoloģiju un administratīvās infrastruktūras atbalstu.

Banka plāno turpināt pilnveidot kontroles un riska vadības sistēmas, personāla apmācību un visu darbinieku profesionālo izaugsmi.

Rietumu ir sociāli atbildīga Latvijas banka, tā sniedz palīdzību un atbalstu, izmantojot speciāli šim mērķim radītu Rietumu Labdarības fondu.

## AS „Rietumu Banka” darbības stratēģija

Mērķu sasniegšanai banka izstrādā un īsteno stratēģiju, kuras galvenā prioritāte ir:

- sadarbība ar klientiem, kas strādā starptautiskā līmenī, un klientiem, kam pieder ražošanas uzņēmumi, izplatītāju tīkli, mazumtirdzniecības tīkli, transporta uzņēmumi, celtniecības uzņēmumi, importa un eksporta uzņēmumi, kā arī klienti ar pārrobežu komercdarbības prasībām utt.;

- aktīvu un kapitāla pārvaldīšana, brokeru pakalpojumi fondu biržā, investīciju un korporatīvo finanšu jomas, juridisko personu kreditēšana, starpbanku kreditēšana un investīcijas vērtspapīros, starpbanku kredītu piesaistīšana, juridisko un fizisko personu noguldījumu piesaistīšana u.c.;

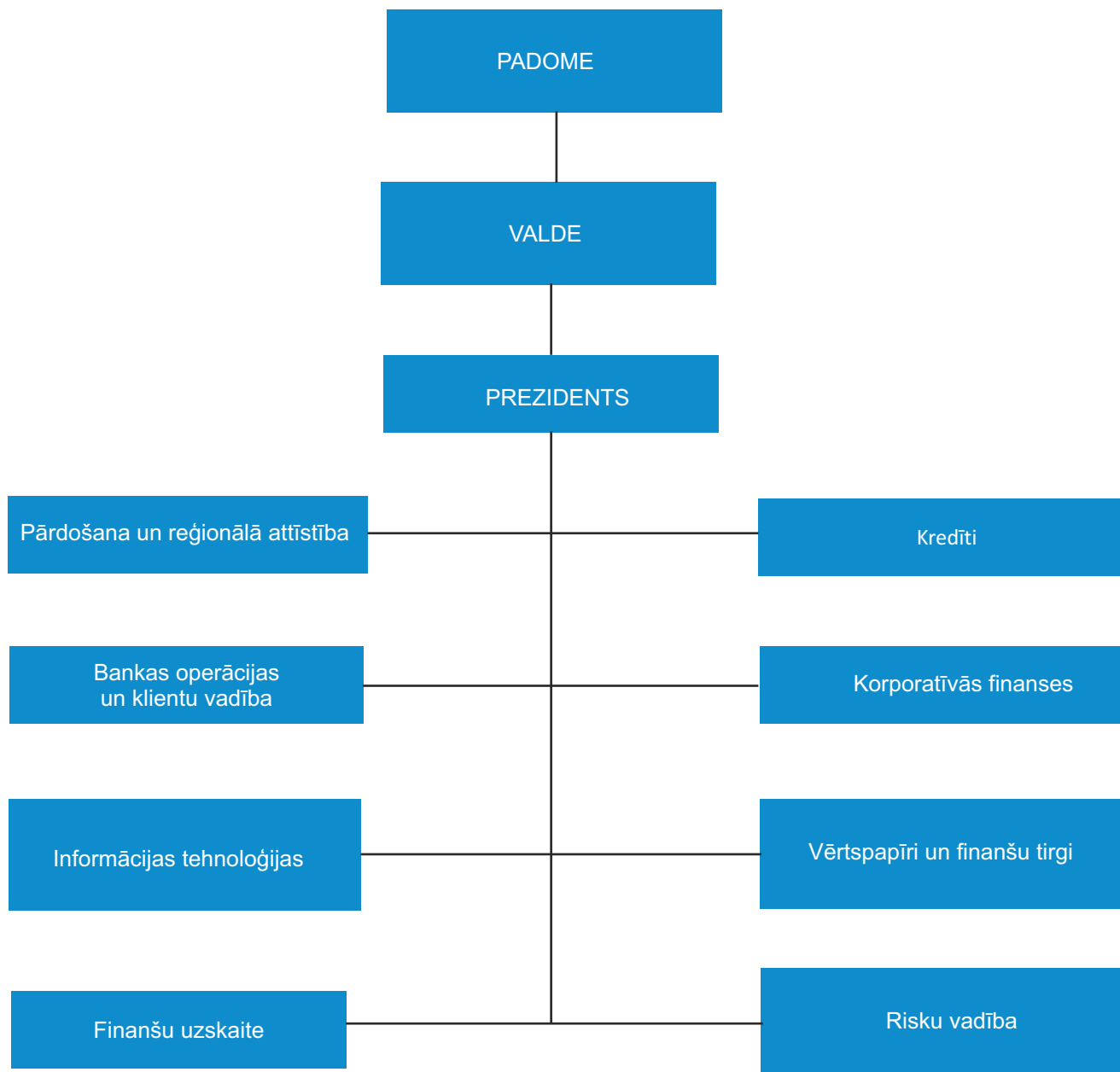
- klientu apkalpošanas kvalitātes celšana, uzlabojot esošos produktus un piedāvājot jaunus produktus, kas piemēroti šā brīža tirgus situācijai un bankas tehnoloģiskām iespējām;

- iekšējo procesu un informācijas sistēmu uzlabošana kompleksu tehnoloģisko modernizāciju pasākumu ietvaros.

## Bankas birojs un pārstāvniecības

Ar informāciju par Rietumu Bankas biroju un pārstāvniecībām iespējams iepazīties interneta mājas lapas sadaļā “Bankas Biroji” - [www.rietumu.lv/bank-offices](http://www.rietumu.lv/bank-offices)

## AS "Rietumu Banka" struktūra



## Bankas akcionāri

Bankas akcionāri	Balsstiesīgo akciju skaits	Vienas akcijas nominālvērtība	EUR Apmaksātais pamatkapitāls	% no balsstiesīgā akciju kapitāla
<b>Uzņēmumi nerezidenti, kopā</b>	<b>33 650 918</b>		<b>47 111 285</b>	<b>33.11%</b>
Boswell (International) Consulting Limited	33 650 918	1.4	47 111 285	33.11%
<b>Privātpersonas, kopā</b>	<b>67 982 782</b>		<b>95 175 895</b>	<b>66.89%</b>
Leonīds Esterkins	33 660 627	1.4	47 124 878	33.12%
Arkādijs Suharenko	17 618 202	1.4	24 665 483	17.34%
Citi	16 703 953	1.4	23 385 534	16.44%
<b>Akcijas ar balsstiesībām, kopā</b>	<b>101 633 700</b>		<b>142 287 180</b>	<b>100.00%</b>
<b>Akcijas bez balsstiesībām</b>	<b>13 254 238</b>	<b>1.4</b>	<b>18 555 933</b>	
<b>Pamatkapitāls kopā</b>	<b>114 887 938</b>		<b>160 843 113</b>	

## Rietumu Bankas padomes sastāvs

Vārds, uzvārds	Amats	Iecelšanas datums un periods
Leonīds Esterkins	Padomes priekšsēdētājs	25/09/97(24/03/14-24/03/17)
Arkādijs Suharenko	Padomes priekšsēdētāja vietnieks	25/09/97(24/03/14-24/03/17)
Brendan Thomas Murphy	Padomes priekšsēdētāja vietnieks	07/09/05(24/03/14-24/03/17)
Dermot Fachtna Desmond	Padomes loceklis	07/09/05(24/03/14-24/03/17)
Alexander Gařin	Padomes loceklis	25/03/10(24/03/14-24/03/17)
Aleksandrs Kaļinovskis	Padomes loceklis	05/11/10(24/03/14-24/03/17)
Valentns Bļugers	Padomes loceklis	25/03/11(24/03/14-24/03/17)

## Valdes sastāvs

Vārds, uzvārds	Amats	Iecelšanas datums un periods
Aleksandrs Pankovs	Valdes priekšsēdētājs, prezidents	18/10/10(18/10/13-10/10/16)
Ruslans Stecjuks	Valdes loceklis, Pirmais viceprezidents	18/10/10(18/10/13-10/10/16)
Dmitrijs Piškins	Valdes loceklis, Vecākais viceprezidents	04/07/06(10/10/13-10/10/16)
Jevgēnijs Djugajevs	Valdes loceklis, Vecākais viceprezidents	18/10/10(10/10/13-10/10/16)
Iļja Suharenko	Valdes loceklis, Vecākais viceprezidents	18/10/10(10/10/13-10/10/16)
Rolf Paul Fuls	Valdes loceklis, Vecākais viceprezidents	26/11/10(10/10/13-10/10/16)
Renāts Lokomets	Valdes loceklis, Vecākais viceprezidents	10/12/12(10/13/13-10/10/16)

## Konsolidācijas grupas sastāvs

Nr.	Komerccabiedrības nosaukums	Reģistrācijas numurs	Reģistrācijas vietas kods	Reģistrācijas adrese	Komerccabiedrības veids*	Dala pamatkapitālā (%)	Balssvētību daļa komerccabiedrībā (%)	Pamatojums iekļaušanai grupā**
1.	"RB Securities Limited"	HE-78731	CY	Cyprus, Nicosia, Stasinou 1, Mitsi Building 1, 2nd floor, Flat/Office 5, Plateia Eleftherias	CFI	100	100	MS
2.	AAS "RB Securities"	929.142	RU	Krievija, Maskava, Čaplīgina ielā 20/7	CFI	100	100	MMS
3.	SIA "Oshadna Kompanija"	35159882	UA	Ukraina, Kijeva, Vozdvizenskaja 52-54 A Nr.13	CFI	67	67	MMS
4.	SIA "TC Gaiļezers»	LV-40103794744	LV	Latvija, Rīga, Vesetas ielā 7, 3.st.	PLS	100	100	MMS
5.	SIA "Pack & Q»	LV-40103449678	LV	Latvija, Rīga, Vesetas ielā 7, 3.st.	PLS	100	100	MMS
6.	RBS Lending Limited	HE-149825	CY	Cyprus, Nicosia, Stasinou 1, Mitsi Building 1 floor, Flat/Office 4, Plateia Eleftherias	CFI	100	100	MMS
7.	SIA "RB Investments"	LV-40003669082	LV	Latvija, Rīga, Vesetas ielā 7	CFI	100	100	MS
8.	SIA "Frb Elektro"	LV-40103182896	LV	Latvija, Rīga, Vesetas ielā 7, 3.st.	CFI	85	85	MMS
9.	SIA "KI Zeme"	LV-40103161381	LV	Latvija, Rīga, Vesetas ielā 7	PLS	100	100	MMS
10.	SIA "KI Nekustamie īpašumi"	LV-40103182129	LV	Latvija, Rīga, Vesetas ielā 7	PLS	100	100	MMS
11.	SIA "Mežvidi AT"	LV-40103179805	LV	Latvija, Rīga, Vesetas ielā 7	PLS	100	100	MMS
12.	SIA "Miera 30C"	LV-40103267845	LV	Latvija, Rīga, Vesetas iela 7	PLS	100	100	MMS
13.	RB Commercial Consulting (Shanghai) Co. Ltd.	310000400679524	CN	Ķīna, Šanhaja, Huangpu District, 555 Xujiahui Road, Office Building, 5F Room A	CFI	100	100	MMS
14.	RB Opportunity Fund I	06030525245	LV	Latvija, Rīga, Vesetas iela 7	CFI	100	100	MS
15.	SIA "Lilijas 28"	LV-40103252765	LV	Latvija, Rīga, Vesetas iela 7	PLS	100	100	MMS
16.	SIA "M322"	LV-40103247406	LV	Latvija, Rīga, Vesetas iela 7	PLS	100	100	MMS
17.	SIA "Aristīda Briāna 9"	LV-40003780729	LV	Latvija, Rīga, Aristīda Briāna iela 9	PLS	100	100	MMS
18.	SIA "H-Blok"	LV-40003839376	LV	Latvija, Rīga, Riharda Vāgnera iela 5	PLS	100	100	MMS
19.	SIA "Deviņdesmit seši"	LV-40003492087	LV	Latvija, Jūrmala, Jūras iela 56	PLS	100	100	MMS
20.	SIA "Ventio"	LV-41203010746	LV	Latvija, Ventspils, Skolas iela 6	PLS	100	100	MMS
21.	SIA "Route 96"	LV-40003856126	LV	Latvija, Mārupes novads, Zilītes iela 1	PLS	100	100	MMS
22.	SIA "Vangažu Nekustamie īpašumi"	LV-40103463243	LV	Latvija, Inčukalna novads, Vangaži, Gaujas iela 24/34	PLS	100	100	MMS
23.	SIA "D 47"	LV-40103458986	LV	Latvija, Rīga, Vesetas iela 7	PLS	100	100	MMS
24.	SIA "Euro textile Group"	LV-40003660929	LV	Latvija, Rīga, Ganiību dambis 30	PLS	100	100	MMS
25.	SIA "Vesetas 7"	LV-40103182735	LV	Latvija, Rīga, Vesetas iela 7	PLS	100	100	MS
26.	SIA "Overseas Estates"	LV-40003943207	LV	Latvija, Rīga, Vesetas ielā 7, 3.st.	PLS	100	100	MS
27.	SIA "Vesttransinvest"	100188077	BY	Baltkrievija, Minska, Odojevskogo iela 117, 6.st., 9.kab.	LIZ	100	100	MS
28.	SIA "Vestlizing"	190510668	BY	Baltkrievija, Minska, Odojevskogo iela 117, 6.st., 19.kab.	LIZ	100	100	MS
29.	SIA "Vestlizing-M"	1047796934206	RU	Krievija, Maskava, Kostjakova ielā 10	LIZ	100	100	MS
30.	SIA "RB Drošība"	LV-40003780752	LV	Latvija, Rīga, Vesetas iela 7	PLS	100	100	MS
31.	SIA "InCREDIT GROUP"	LV-40103307404	LV	Latvija, Rīga, Kr.Barona iela 130	CFI	51	51	MS
32.	SIA "RB Baki"	1701269651	AZ	AZ, Istiglalijat iela 7-1, Baku, Azerbaidžāna	CFI	100	100	MS
33.	AS "Rietumu Asset Management"	LV-40103753360	LV	Latvija, Rīga, Vesetas iela 7	IPS	100	100	MS
34.	SIA "SBD"	LV-40103701960	LV	Latvija, Rīga, Vesetas iela 7	PLS	66.89	66.89	MS

\* BNK - kredītiestāde; ENI - elektroniskās naudas institūcija; IBS - ieguldījumu brokeru sabiedrība; IPS - ieguldījumu pārvaldes sabiedrība; PFO - pensiju fonds; LIZ - lizinga kompānija; CFI - cita finanšu iestāde; PLS - palīgpakalpojumu uzņēmums; FPS - finanšu pārvaldītājsabiedrība, JFPS - jaukta finanšu pārvaldītājsabiedrība.  
\*\* MS - meitas sabiedrība; MMS - meitas sabiedrības meitas sabiedrība; MT - mātes sabiedrība; MTM - mātes sabiedrības meitas sabiedrība, CT-cita sabiedrība.

## Konsolidācijas grupas sastāvs

Nr.	Komersabiedrības nosaukums	Reģistrācijas numurs	Reģistrācijas vietas kods	Reģistrācijas adrese	Komersabiedrības veids*	Dala pamatkapitālā (%)	Balss tiesību daļa komersabiedrībā (%)	Pamatojums iekļaušanai grupā**
35.	SIA "Langervaldes 2"	LV-40003868002	LV	Latvija, Rīga, Vesetas iela 7	PLS	100	100	MS
36.	SIA "Elektrobizness"	LV-40003614811	LV	Latvija, Rīga, Vesetas iela 7	PLS	100	100	MMS
37.	SIA "Green Energy Trio"	LV-55403023741	LV	Latvija, Jēkabpils, Madonas iela 6	PLS	100	100	MMS
38.	IOOO "Interrent"	190816938	BY	Baltkrievija, Minska, Kulmana iela 5B, 4.stāvs, 6.kab.	PLS	100	100	MMS
39.	SIA "Ilukstes siitums"	LV-41503060271	LV	Latvija, Rīga, Vesetas iela 7	PLS	100	100	MMS
40.	SIA "Namū Serviss"	LV-40103169629	LV	Latvija, Rīga, Vesetas iela 7	PLS	100	100	MS
41.	Rietumu Bankas labdarības fonds	LV-40008114048	LV	Latvija, Rīga, Vesetas iela 7	PLS	100	100	CT
42.	RAM Cash Reserve Fund USD	23.07.2014/148	LV	Latvija, Rīga, Vesetas iela 7	CFI	100	100	MS

\* BNK - kredītiestāde; ENI - elektroniskās naudas institūcija; IBS - ieguldījumu brokeru sabiedrība; IPS - ieguldījumu pārvaldes sabiedrība; PFO - pensiju fonds; LIZ - līzings kompanija; CFI - cita finanšu iestāde; PLS - palīgpakalpojumu uzņēmums; FPS - finanšu pārvaldītājsabiedrība, JFPS - jaukta finanšu pārvaldītājsabiedrība.  
 \*\* MS - meitas sabiedrība; MMS - meitas sabiedrības meitas sabiedrība; MT - mātes sabiedrība; MTM - mātes sabiedrības meitas sabiedrība, CT-cita sabiedrība.

## Finanšu rezultāti Peļņas vai zaudējumu aprēķins

	30.09.2014 Neauditēts	000'EUR 30.09.2013 Neauditēts
Procentu ienākumi	62 211	54 448
Procentu izdevumi	-14 336	-14 155
Dividenžu ienākumi	2 227	1 138
Komisijas naudas ienākumi	50 746	38 605
Komisijas naudas izdevumi	-11 866	-9 096
Neto realizētā peļņa/zaudējumi no amortizētajā iegādes vērtībā vērtētajiem finanšu aktīviem un finanšu saistībām	-	-
Neto realizētā peļņa/zaudējumi no pārdošanai pieejamajiem finanšu aktīviem	529	-
Neto peļņa/zaudējumi no tirdzniecības nolūkā turētajiem finanšu aktīviem un finanšu saistībām	-	2 382
Neto peļņa/zaudējumi no klasificētiem kā patiesajā vērtībā vērtētajiem finanšu aktīviem un finanšu saistībām ar atspoguļojumu peļņas vai zaudējumu aprēķinā	-	-
Patiesās vērtības izmaiņas riska ierobežošanas uzskaitē	-	-
Ārvalstu valūtu tirdzniecības un pārvērtēšanas peļņa/zaudējumi	16 644	16 375
Īpašuma, iekārtu un aprīkojuma, ieguldījumu īpašuma un nemateriālo aktīvu atzīšanas pārtraukšanas peļņa/zaudējumi	553	-106
Pārējie ienākumi	2 099	1 768
Pārējie izdevumi	-170	-109
Administratīvie izdevumi	-34 528	-39 751
Nolietojums	-1 069	-1 309
Uzkrājumu veidošanas rezultāts	-6 062	-5 870
Vērtības samazināšanās zaudējumi	-	-
Peļņa/zaudējumi pirms uzņēmumu ienākuma nodokļa aprēķināšanas	66 978	44 320
Uzņēmumu ienākuma nodoklis	-9 882	-7 535
Pārskata gada peļņa/zaudējumi pirms ārkārtas dividendēm	57 096	36 785
Ārkārtas dividendes**	-18 382	-
Pārskata gada peļņa/zaudējumi	38 714	36 785

\*Izmaksātas ārkārtas dividendes saskaņā ar 2014.gada 29.augusta akcionāru sapulces lēmumu.

## Bilances pārskats

	30.09.2014 Neauditēts	000*EUR 30.06.2014 Auditēts*
<b>AKTĪVI</b>		
Kase un prasības uz pieprasījumu pret centrālajām bankām	79 876	216 827
Prasības uz pieprasījumu pret kredītiestādēm	1 309 250	1 021 413
Tirdzniecības nolūkā turēti finanšu aktīvi		
Klasificēti kā patiesajā vērtībā novērtētie finanšu aktīvi ar atspoguļojumu peļņas vai zaudējumu aprēķinā	10 732	13 127
Pārdošanai pieejami finanšu aktīvi	273 796	347 659
Kredīti un debitoru parādi, neto	1 068 614	1 011 542
<i>t.sk.</i> kredīti, bruto	1 149 105	1 093 239
<i>Specifiskie uzkrājumi zaudējumiem no vērtības samazināšanās</i>	-80 491	-81 697
Līdz termiņa beigām turēti ieguldījumi	308 368	220 596
Reverse repo darījumi	129 119	182 450
Pret procentu risku ierobežotās portfeļa daļas patiesās vērtības izmaiņas	-	-
Uzkrātie ienākumi un nākamo periodu izdevumi	11 528	1 792
Pamatlīdzekļi	6 262	6 087
Ieguldījumu īpašums	4 824	4 891
Nemateriālie aktīvi	2 568	2 202
Ieguldījumi radniecīgo un asociēto uzņēmumu pamatkapitālā	45 934	29 601
Nodokļu aktīvi	670	
Pārejie aktīvi	35 690	16 872
<b>Kopā aktīvi</b>	<b>3 287 231</b>	<b>3 075 059</b>

### SAISTĪBAS, KAPITĀLS UN REZERVES

Saistības pret centrālajām bankām	-	-
Saistības uz pieprasījumu pret kredītiestādēm	28 462	16 371
Tirdzniecības nolūkā turētās finanšu saistības	-	-
Klasificētas kā patiesajā vērtībā novērtētās finanšu saistības ar atspoguļojumu peļņas vai zaudējumu aprēķinā	97	45
Amortizētajā iegādes vērtībā vērtētās finanšu saistības	2 854 948	2 717 523
<i>t.sk.</i> noguldījumi	2 836 186	2 698 365
<i>termiņsaistības pret kredītiestādēm</i>	0	690
<i>emitētie parāda vērtspapīri</i>	18 762	18 468
Finanšu aktīvu nodošanas rezultātā radušās finanšu saistības	-	-
Pret procentu risku ierobežotās portfeļa daļas patiesās vērtības izmaiņas	-	-
Nodokļu saistības	4 754	2 292
Uzkrājumi	15 419	5 285
Pārējās saistības	68 757	5 073
<b>Kopā saistības</b>	<b>2 972 437</b>	<b>2 746 589</b>
Kapitāls un rezerves	314 794	328 470
<i>t.sk.</i> Apmaksātais pamatkapitāls	160 843	160 843
Akciju emisijas uzcenojums	33 882	33 882
Rezerves kapitāls	23	14 251
Iepriekšējo gadu nesadalītā peļņa/ zaudējumi	78 331	78 331
Pārskata gada nesadalītā peļņa/ zaudējumi	57 096	37 643
Ārkārtas dividendes**	-18 382	-
Pamatlīdzekļu pārvērtēšanas rezerve	-	-
Pārdošanai pieejamo finanšu aktīvu pārvērtēšanas rezerve	3 001	3 520
<b>Kopā kapitāls, rezerves un saistības</b>	<b>3 287 231</b>	<b>3 075 059</b>
Iespējamās saistības	12 973	13 173
Ārpusbilances saistības pret klientiem	61 412	56 835

\*Informācija ir sagatavota pamatojoties uz datiem, kas ir pieejami auditētajā pārskatā uz 2014.gada 30.jūniju.

\*\*Izmaksātas ārkārtas dividendes saskaņā ar 2014.gada 29.augusta akcionāru sapulces lēmumu.

## Darbības rādītāji

	30.09.2014 Neauditēts	30.06.2014 Neauditēts
Kapitāla atdeve (ROE <sup>1</sup> )	24.19%	26.56%
Aktīvu atdeve (ROA <sup>2</sup> )	2.47%	2.71%
Tīrā procentu ienākumu marža <sup>3</sup>	2.35%	2.13%
Efektivitātes koeficients <sup>4</sup>	29.52%	26.62%

## Regulējošās prasības un rādītāji

	30.09.2014 Neauditēts	30.06.2014 Auditēts*
Likviditātes rādītājs <sup>5</sup>	77.26%	76.50%
<i>Piezīme: min. saskaņā ar FKTK prasībām</i>	60.00%	60.00%
Kapitāla pietiekamības rādītājs	19.01%	21.76%
<i>Piezīme: min. saskaņā ar FKTK prasībām</i>	17.70%	17.70%

## Finanšu rādītāji

	30.09.2014 Neauditēts	30.06.2014 Auditēts*
Pašu kapitāla attiecība pret kredītportfeli	29.46%	32.47%
Kredītportfeļa attiecība pret kopējiem aktīviem	32.66%	32.90%
Pašu kapitāla attiecība pret kopējiem aktīviem	9.62%	10.68%
Noguldījumu attiecība pret kredītiem	264.90%	266.76%

\*Informācija ir sagatavota pamatojoties uz datiem, kas ir pieejami auditētajā pārskatā uz 2014.gada 30.jūniju

<sup>1</sup> Aualizētas pārskata perioda peļņas/zaudējumu attiecība pret vidējo kapitālu un rezervēm

<sup>2</sup> Aualizētas pārskata perioda peļņas/zaudējumu attiecība pret vidējiem aktīviem

<sup>3</sup> Aualizētu tīro procentu ienākumu attiecība pret vidējo aktīvu apmēru

<sup>4</sup> Izdevumu attiecība pret ienākumiem = (administratīvie izdevumi + nemateriālo aktīvu un pamatlīdzekļu vērtības nolietojums un atsavināšana)/(tīrie procentu ienākumi +dividenžu ienākumi + neto komisijas naudas + finanšu instrumentu tirdzniecības darījumu)\*100

<sup>5</sup> Likviditātes rādītājs = Likvidie aktīvi/tekošās saistības (ar atlikušo termiņu līdz 30 dienām), kur Likvidie aktīvi = nauda kasē + prasības pret centrālajām bankām un citām kredītiestādēm + centrālo valdību parāda vērtspapīri ar fiksētu ienākumu, savukārt Tekošās saistības = saistības uz pieprasījumu un saistības, kuru atlikušais termiņš nepārsniedz 30 dienas.

## Risku vadība

Ar informāciju par risku vadību iespējams iepazīties pēdējā publicētajā gada pārskatā - [www.rietumu.lv/bank-finance-audited](http://www.rietumu.lv/bank-finance-audited)



## Pašu kapitāla un minimālo kapitāla prasību kopsavilkuma pārskats

Nr.p.k.	Pozīcijas nosaukums	000'EUR 30.09.2014
1	Pašu kapitāls (1.1.+1.2.)	365 002
1.1.	Pirmā līmeņa kapitāls (1.1.1.+1.1.2.)	224 279
1.1.1.	Pirmā līmeņa pamata kapitāls	224 279
1.1.2.	Pirmā līmeņa papildu kapitāls	
1.2.	Otrā līmeņa kapitāls	140 723
2.	Kopējā riska darījumu vērtība (2.1.+2.2.+2.3.+2.4.+2.5.+2.6.+2.7.)	1 670 834
2.1.	Riska darījumu riska svērtā vērtība kredīriskam, darījumu partnera kredīriskam, atgūstamās vērtības samazinājuma riskam un neapmaksātās piegādes riskam	
2.2.	Kopējā riska darījumu vērtība norēķiniem/pielāgēm	8 559
2.3.	Kopējā riska darījumu vērtība pozīcijas riskam, ārvalstu valūtas riskam un preču riskam	181 410
2.4.	Kopējā riska darījumu vērtība operacionālajam riskam	88
2.5.	Kopējā riska darījumu vērtība kredīta vērtības korekcijai	
2.6.	Kopējā riska darījumu vērtība, kas saistīta ar lielajiem riska darījumiem tirdzniecības portfeli	
2.7.	Citas riska darījumu vērtības	
3.	Kapitāla rādītāji un kapitāla līmeņi	
3.1.	Pirmā līmeņa pamata kapitāla rādītājs (1.1.1./2.*100)	12.05
3.2.	Pirmā līmeņa pamata kapitāla pārpalikums (+)/deficīts (-) (1.1.1.-2.*4.5%)	140 539
3.3.	Pirmā līmeņa kapitāla rādītājs (1.1./2.*100)	12.051
3.4.	Pirmā līmeņa kapitāla pārpalikums (+)/deficīts (-) (1.1.-2.*6%)	12 626
3.5.	Kopējais kapitāla rādītājs (1/2.*100)	19.61
3.6.	Kopējais kapitāla pārpalikums (+)/deficīts (-) (1.-2.*8%)	216 131
4.	Kopējo kapitāla rezervju prasība (4.1.+4.2.+4.3.+4.4.+4.5.)	2.5
4.1.	Kapitāla saglabāšanas rezerve (%)	2.5
4.2.	Iestādei specifiskā pretcikliskā kapitāla rezerve (%)	
4.3.	Sistēmiskā riska kapitāla rezerve (%)	
4.4.	Sistēmiski nozīmīgas iestādes kapitāla rezerve (%)	
4.5.	Citas sistēmiski nozīmīgas iestādes kapitāla rezerve (%)	
5.	Kapitāla rādītāji, ņemot vērā korekcijas	
5.1.	Uzkrājumu vai aktīvu vērtības korekcijas apmērs, piemērojot speciālo politiku pašu kapitāla aprēķina vajadzībām	11 333
5.2.	Pirmā līmeņa pamata kapitāla rādītājs, ņemot vērā 5.1. rindā minētās korekcijas apmēru	11.75%
5.3.	Pirmā līmeņa kapitāla rādītājs, ņemot vērā 5.1. rindā minētās korekcijas apmēru	11.75%
5.4.	Kopējais kapitāla rādītājs, ņemot vērā 5.1. rindā minētās korekcijas apmēru	19.01%

## Likviditātes rādītāja aprēķins

Nr.p.k.	Pozīcijas nosaukums	000'EUR 30.09.2014
1.	Likvidie aktīvi (1.1.+1.2.+1.3.+1.4.)	1 985 305
1.1.	Kase	4 498
1.2.	Prasības pret Latvijas Banku	75 378
1.3.	Prasības pret maksāspējīgām kredītiestādēm	1 609 331
1.4.	Likvidie vērtspapīri	296 098
2.	Tekošās saistības (ar atlikušo termiņu līdz 30 dienām) (2.1.+2.2.+2.3.+2.4.+2.5.+2.6.)	2 569 653
2.1.	Saistības pret kredītiestādēm	28 462
2.2.	Noguldījumi	2 440 895
2.3.	Emitētie parāda vērtspapīri	
2.4.	Nauda ceļā	35 404
2.5.	Pārejās tekošās saistības	11 998
2.6.	Ārpusbilances saistības	52 894
3.	Likviditātes rādītājs (1.:2.) (%)	77.26
4.	Minimalais likviditātes rādītājs	30%

## 1.Pielikums

### Bankas vērtspapīru portfeļa koncentrācijas analīze

Bankas vērtspapīru portfeļa apjoma atspoguļojums valstu griezumā tām valstīm, kuru pārstāvju emitēto vērtspapīru kopējā uzskaites vērtība pārsniedz 10 procentus no Bankas pašu kapitāla:

30.09.2014. Neauditēts Emitents	Tirdzniecības nolūkā turētie	Pārdošanai pieejamie	Līdz termiņa beigām turēti	KOPĀ:	000'EUR % pret pašu kapitālu
<b>Latvija</b>					
Centrālā valdība	0	0	1 572	1 572	
Ieguldījumu fondi	0	33 875	0	33 875	
Finanšu institūcijas	0	4 036	16 239	20 275	
Privātuzņēmumi	123	0	0	123	
<b>Kopā:</b>	<b>123</b>	<b>37 911</b>	<b>17 811</b>	<b>55 845</b>	<b>15.30%</b>
<b>Itālija</b>					
Centrālā valdība	0	100 000	0	100 000	
Ieguldījumu fondi	0	0	0	0	
Finanšu institūcijas	0	0	0	0	
Privātuzņēmumi	0	0	0	0	
<b>Kopā:</b>	<b>0</b>	<b>100 000</b>	<b>0</b>	<b>100 000</b>	<b>27.40%</b>
<b>Luksemburga</b>					
Centrālā valdība	0	-	0	0	
Ieguldījumu fondi	0	31 967	0	31 967	
Finanšu institūcijas	0	10 422	6 369	16 791	
Privātuzņēmumi	0	2 443	4 154	6 597	
<b>Kopā:</b>	<b>0</b>	<b>44 832</b>	<b>4 154</b>	<b>48 986</b>	<b>13.42%</b>
<b>Krievija</b>					
Centrālā valdība	0	-	17	17	
Ieguldījumu fondi	0	-	0	0	
Finanšu institūcijas	3 250	18 788	8 319	30 357	
Privātuzņēmumi	5 255	13 995	0	19 250	
<b>Kopā:</b>	<b>8 505</b>	<b>32 783</b>	<b>8 336</b>	<b>49 624</b>	<b>13.60%</b>
<b>Pārējo valstu vērtspapīri</b>	<b>1 328</b>	<b>58 270</b>	<b>53 390</b>	<b>112 988</b>	<b>30.96%</b>
<b>Vērtspapīru portfelis kopā:</b>	<b>9 956</b>	<b>273 796</b>	<b>83 691</b>	<b>367 443</b>	

Pārskata periodā pārdošanai pieejamiem finanšu aktīviem netika atzīts vērtības samazinājums.

Pārskata perioda beigās kopējais bankas investīciju apjoms vērtspapīru portfelī sastādīja 367,4 milj. EUR. No tā lielākā daļa - 255 milj. EUR tika investēti Eiropas, Amerikas un Āzijas valdību un kompāniju vērtspapīros. 69% no investīcijām tika veiktas vērtspapīros ar investīciju līmeņa kredītreitingu. Vislielākā investīciju koncentrācija valstu līmenī pārskata perioda beigās bija Latvijas, Itālijas, Luksemburgas un Krievijas vērtspapīros, t.i. 15,30%, 27,4%, 13,42% un 13,6% no pašu kapitāla. Tikmēr bankas ieguldījumi atsevišķu centrālo valdību vērtspapīros nepārsniedza 10% no bankas pašu kapitāla.