

Ceturkšņa finanšu pārskats par periodu, kas beidzās 30.06.2014

Saturs

2	Vispārīga informācija
3	AS "Rietumu Banka" struktūra
4	Bankas akcionāri
4	Rietumu Bankas padomes sastāvs
4	Rietumu Bankas valdes sastāvs
5	Konsolidācijas grupas sastāvs
6	Finanšu rezultāti
	Peļņas vai zaudējumu aprēķins
	Balances pārskats
	Darbības rādītāji
	Regulējošās prasības un rādītāji
	Finanšu rādītāji
	Risku vadība
	Pašu kapitāla un rezervju izmaiņu pārskats
	Pašu kapitāla un minimālo kapitāla prasību kopsavilkuma pārskats
	Naudas plūsmas pārskats
	Pašu kapitāla un kapitāla pietiekamības rādītāju aprēķina kopsavilkuma pārskats
	Likviditātes rādītāja aprēķins
10	Pielikums

Vispārīga informācija

Misija

Banka piedāvā kvalitatīvus un profesionālus finanšu pakalpojumus dinamiski augošiem uzņēmumiem un turīgām privātpersonām Latvijā, NVS, Eiropā un citu pasaules reģionu valstīs.

Banka tiecas nodrošināt augstākās kvalitātes apkalpošanu, sadzirdēt un saprast katru klientu, viņa vajadzības un specifiku un piedāvāt saviem klientiem tieši viņiem piemērotākos un efektīvākos risinājumus.

Vīzija

Bankai jānostiprina vadošās pozīcijas kapitāla pārvaldīšanas un korporatīvo klientu apkalpošanas sfērā Latvijā reģionālā līmenī.

Banka plāno paaugstināt efektivitātes rādītājus un nostiprināt tās pozīcijas tirgū ar mērķi nodrošināt stabilu peļņu. Banka tiecas uz stabilu izaugsmi, izmantojot efektīvu iekšējo tehnoloģiju un administratīvās infrastruktūras atbalstu.

Banka plāno turpināt pilnveidot kontroles un riska vadības sistēmas, personāla apmācību un visu darbinieku profesionālo izaugsmi.

Rietumu ir sociāli atbildīga Latvijas banka, tā sniedz palīdzību un atbalstu, izmantojot speciāli šim mērķim radītu Rietumu Labdarības fondu.

AS „Rietumu Banka” darbības stratēģija

Mērķu sasniegšanai banka izstrādā un īsteno stratēģiju, kuras galvenā prioritāte ir:

- sadarbība ar klientiem, kas strādā starptautiskā līmenī, un klientiem, kam pieder ražošanas uzņēmumi, izplatītāju tīkli, mazumtirdzniecības tīkli, transporta uzņēmumi, celtniecības uzņēmumi, importa un eksporta uzņēmumi, kā arī klienti ar pārrobežu komercdarbības prasībām utt.;

- aktīvu un kapitāla pārvaldīšana, brokeru pakalpojumi fondu biržā, investīciju un korporatīvo finanšu jomas, juridisko personu kreditēšana, starpbanku kreditēšana un investīcijas vērtspapīros, starpbanku kredītu piesaistīšana, juridisko un fizisko personu noguldījumu piesaistīšana u.c.;

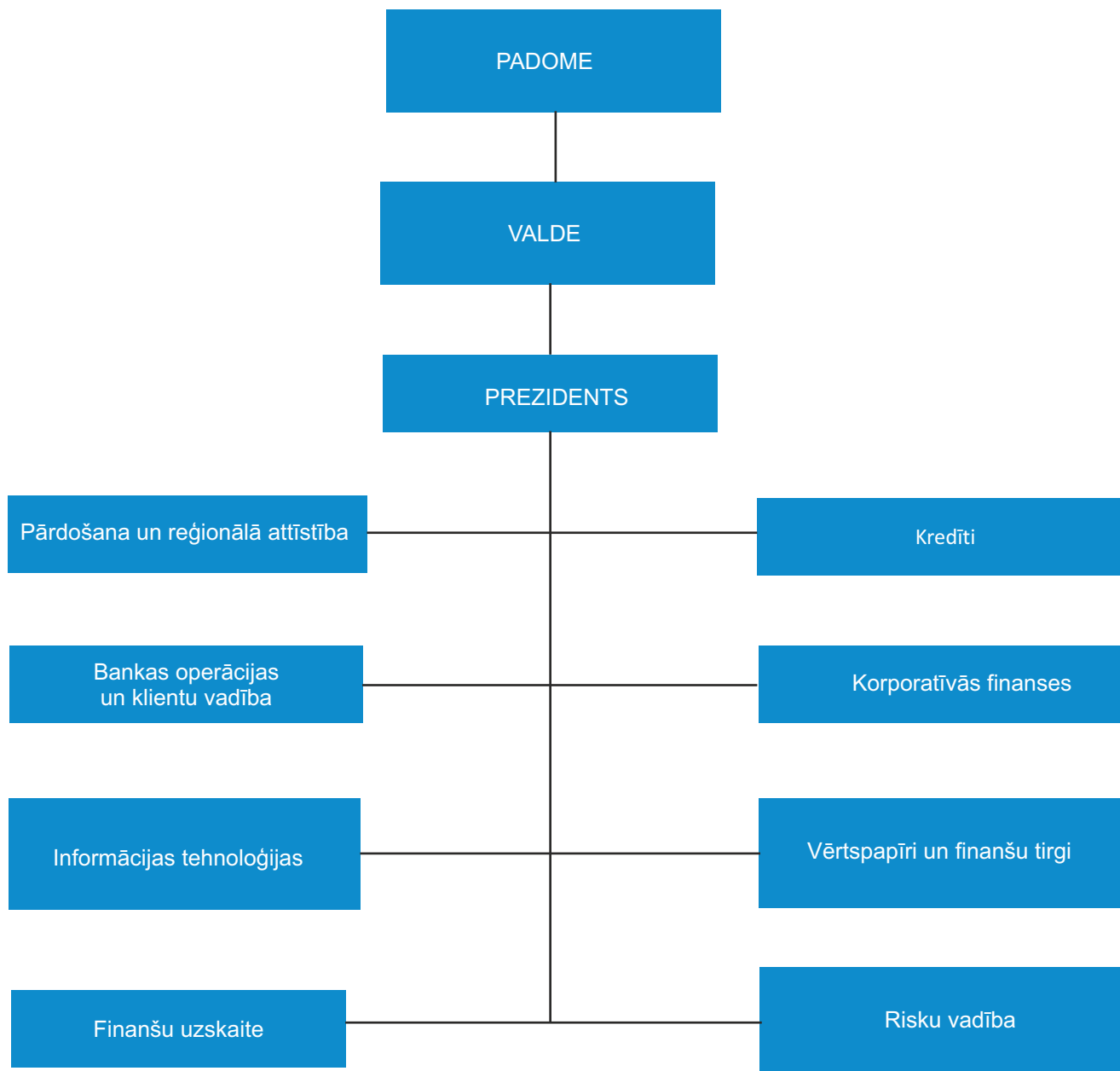
- klientu apkalpošanas kvalitātes celšana, uzlabojot esošos produktus un piedāvājot jaunus produktus, kas piemēroti šā brīža tirgus situācijai un bankas tehnoloģiskām iespējām;

- iekšējo procesu un informācijas sistēmu uzlabošana kompleksu tehnoloģisko modernizāciju pasākumu ietvaros.

Bankas birojs un pārstāvniecības

Ar informāciju par Rietumu Bankas biroju un pārstāvniecībām iespējams iepazīties interneta mājas lapas sadaļā “Bankas Biroji” - www.rietumu.lv/bank-offices

AS “Rietumu Banka” struktūra



Bankas akcionāri

Bankas akcionāri	Balsstiesīgo akciju skaits	Vienas akcijas nominālvērtība	EUR Apmaksātais pamatkapitāls	% no balsstiesīgā akciju kapitāla
Uzņēmumi nerezidenti, kopā	33 650 918		47 111 285	33.11%
Boswell (International) Consulting Limited	33 650 918	1.4	47 111 285	33.11%
Privātpersonas, kopā	67 982 782		95 175 895	66.89%
Leonīds Esterkins	33 660 627	1.4	47 124 878	33.12%
Arkādijs Suharenko	17 618 202	1.4	24 665 483	17.34%
Citi	16 703 953	1.4	23 385 534	16.44%
Akcijas ar balsstiesībām, kopā	101 633 700		142 287 180	100.00%
Akcijas bez balsstiesībām	13 254 238	1.4	18 555 933	
Pamatkapitāls kopā	114 887 938		160 843 113	

Rietumu Bankas padomes sastāvs

Vārds, uzvārds	Amats	Iecelšanas datums un periods
Leonīds Esterkins	Padomes priekšsēdētājs	25/09/97(24/03/14-24/03/17)
Arkādijs Suharenko	Padomes priekšsēdētāja vietnieks	25/09/97(24/03/14-24/03/17)
Brendan Thomas Murphy	Padomes priekšsēdētāja vietnieks	07/09/05(24/03/14-24/03/17)
Dermot Fachtna Desmond	Padomes loceklis	07/09/05(24/03/14-24/03/17)
Alexander Gařin	Padomes loceklis	25/03/10(24/03/14-24/03/17)
Aleksandrs Kaļinovskis	Padomes loceklis	05/11/10(24/03/14-24/03/17)
Valentns Bļugers	Padomes loceklis	25/03/11(24/03/14-24/03/17)

Valdes sastāvs

Vārds, uzvārds	Amats	Iecelšanas datums un periods
Aleksandrs Pankovs	Valdes priekšsēdētājs, prezidents	18/10/10(18/10/13-10/10/16)
Ruslans Stecjuks	Valdes loceklis, Pirmais viceprezidents	18/10/10(18/10/13-10/10/16)
Dmitrijs Piškins	Valdes loceklis, Vecākais viceprezidents	04/07/06(10/10/13-10/10/16)
Jevgēnijs Djugajevs	Valdes loceklis, Vecākais viceprezidents	18/10/10(10/10/13-10/10/16)
Iļja Suharenko	Valdes loceklis, Vecākais viceprezidents	18/10/10(10/10/13-10/10/16)
Rolf Paul Fuls	Valdes loceklis, Vecākais viceprezidents	26/11/10(10/10/13-10/10/16)
Renāts Lokomets	Valdes loceklis, Vecākais viceprezidents	10/12/12(10/13/13-10/10/16)

Konsolidācijas grupas sastāvs

Nr.	Komerscābiedrības nosaukums	Reģistrācijas numurs	Reģistrācijas vietas kods	Reģistrācijas adrese	Komerscābiedrības veids*	Dala pamatkapitālā (%)	Balssvētību daļa komerscābiedrībā (%)	Pamatojums iekļaušanai grupā**
1.	"RB Securities Limited"	HE-78731	CY	Cyprus, Nicosia, Stasinou 1, Mitsi Building 1, 2nd floor, Flat/Office 5, Plateia Eleftherias	CFI	100	100	MS
2.	AAS "RB Securities"	929.142	RU	Krievija, Maskava, Čaplīgina ielā 20/7	CFI	100	100	MMS
3.	SIA "Oshadna Kompanija"	35159882	UA	Ukraina, Kijeva, Vozdvizenskaja 52-54 A Nr.13	CFI	67	67	MMS
4.	SIA "TC Gaiļezers»	LV-40103794744	LV	Latvija, Rīga, Vesetas ielā 7, 3.st.	PLS	100	100	MMS
5.	SIA "Pack & Q»	LV-40103449678	LV	Latvija, Rīga, Vesetas ielā 7, 3.st.	PLS	100	100	MMS
6.	RBS Lending Limited	HE-149825	CY	Cyprus, Nicosia, Stasinou 1, Mitsi Building 1 floor, Flat/Office 4, Plateia Eleftherias	CFI	100	100	MMS
7.	SIA "RB Investments"	LV-40003669082	LV	Latvija, Rīga, Vesetas ielā 7	CFI	100	100	MS
8.	SIA "Frb Elektro"	LV-40103182896	LV	Latvija, Rīga, Vesetas ielā 7, 3.st.	CFI	85	85	MMS
9.	SIA "KI Zeme"	LV-40103161381	LV	Latvija, Rīga, Vesetas ielā 7	PLS	100	100	MMS
10.	SIA "KI Nekustamie īpašumi"	LV-40103182129	LV	Latvija, Rīga, Vesetas ielā 7	PLS	100	100	MMS
11.	SIA "Mežvidi AT"	LV-40103179805	LV	Latvija, Rīga, Vesetas ielā 7	PLS	100	100	MMS
12.	SIA "Miera 30C"	LV-40103267845	LV	Latvija, Rīga, Vesetas iela 7	PLS	100	100	MMS
13.	RB Commercial Consulting (Shanghai) Co. Ltd.	310000400679524	CN	Ķīna, Šanhaja, Huangpu District, 555 Xujiahui Road, Office Building, 5F Room A	CFI	100	100	MMS
14.	RB Opportunity Fund I	06030525245	LV	Latvija, Rīga, Vesetas iela 7	CFI	100	100	MS
15.	SIA "Lilijas 28"	LV-40103252765	LV	Latvija, Rīga, Vesetas iela 7	PLS	100	100	MMS
16.	SIA "M322"	LV-40103247406	LV	Latvija, Rīga, Vesetas iela 7	PLS	100	100	MMS
17.	SIA "Aristīda Briāna 9"	LV-40003780729	LV	Latvija, Rīga, Aristīda Briāna iela 9	PLS	100	100	MMS
18.	SIA "H-Blok"	LV-40003839376	LV	Latvija, Rīga, Riharda Vāgnera iela 5	PLS	100	100	MMS
19.	SIA "Devīņdesmit seši"	LV-40003492087	LV	Latvija, Jūrmala, Jūras iela 56	PLS	100	100	MMS
20.	SIA "Ventio"	LV-41203010746	LV	Latvija, Ventspils, Skolas iela 6	PLS	100	100	MMS
21.	SIA "Route 96"	LV-40003856126	LV	Latvija, Mārupes novads, Zilītes iela 1	PLS	100	100	MMS
22.	SIA "Vangažu Nekustamie īpašumi"	LV-40103463243	LV	Latvija, Inčukalna novads, Vangaži, Gaujas iela 24/34	PLS	100	100	MMS
23.	SIA "D 47"	LV-40103458986	LV	Latvija, Rīga, Vesetas iela 7	PLS	100	100	MMS
24.	SIA "Euro textile Group"	LV-40003660929	LV	Latvija, Rīga, Ganiību dambis 30	PLS	100	100	MMS
25.	SIA "Vesetas 7"	LV-40103182735	LV	Latvija, Rīga, Vesetas iela 7	PLS	100	100	MS
26.	SIA "Overseas Estates"	LV-40003943207	LV	Latvija, Rīga, Vesetas ielā 7, 3.st.	PLS	100	100	MS
27.	SIA "Vesttransinvest"	100188077	BY	Baltkrievija, Minska, Odojevskogo iela 117, 6.st., 9.kab.	LIZ	100	100	MS
28.	SIA "Vestlizing"	190510668	BY	Baltkrievija, Minska, Odojevskogo iela 117, 6.st., 19.kab.	LIZ	100	100	MS
29.	SIA "Vestlizing-M"	1047796934206	RU	Krievija, Maskava, Kostjakova ielā 10	LIZ	100	100	MS
30.	SIA "RB Drošība"	LV-40003780752	LV	Latvija, Rīga, Vesetas iela 7	PLS	100	100	MS
31.	SIA "InCREDIT GROUP"	LV-40103307404	LV	Latvija, Rīga, Kr.Barona iela 130	CFI	51	51	MS
32.	SIA "RB Baki	1701269651	AZ	AZ, Istiglalijat iela 7-1, Baku, Azerbaidžāna	CFI	100	100	MS
33.	AS "Rietumu Asset Management"	LV-40103753360	LV	Latvija, Rīga, Vesetas iela 7	IPS	100	100	MS
34.	SIA "SBD"	LV-40103701960	LV	Latvija, Rīga, Vesetas iela 7	PLS	66.89	66.89	MS
35.	SIA "Langervaldes 2"	LV-40003868002	LV	Latvija, Rīga, Vesetas iela 7	PLS	100	100	MS

* BNK - kredītiestāde; ENI - elektroniskās naudas institūcija; IBS - ieguldījumu brokeru sabiedrība; IPS - ieguldījumu pārvaldes sabiedrība; PFO - pensiju fonds; LIZ - līzings kompanija; CFI - cita finanšu iestāde; PLS - palīgpakalpojumu uzņēmums; FPS - finanšu pārvaldītājsabiedrība, JFPS - jaukta finanšu pārvaldītājsabiedrība.
** MS - meitas sabiedrība; MMS - meitas sabiedrības meitas sabiedrība; MT - mātes sabiedrība; MTM - mātes sabiedrības meitas sabiedrība, CT-cita sabiedrība.

Finanšu rezultāti

Peļņas vai zaudējumu aprēķins

	Jūnijs 2014 Audītēts	000'EUR Jūnijs 2013 Audītēts*
Procentu ienākumi	42 421	36 697
Procentu izdevumi	-9 367	-9 269
Dividenžu ienākumi	2 224	269
Komisijas naudas ienākumi	30 481	21 966
Komisijas naudas izdevumi	-9 330	-6 248
Neto realizētā peļņa/zaudējumi no amortizētajā iegādes vērtībā vērtētajiem finanšu aktīviem un finanšu saistībām	-	-
Neto realizētā peļņa/zaudējumi no pārdošanai pieejamajiem finanšu aktīviem	407	636
Neto peļņa/zaudējumi no tirdzniecības nolūkā turētajiem finanšu aktīviem un finanšu saistībām	-	1 244
Neto peļņa/zaudējumi no klasificētiem kā patiesajā vērtībā vērtētajiem finanšu aktīviem un finanšu saistībām ar atspoguļojumu peļņas vai zaudējumu aprēķinā	193	-
Patiesās vērtības izmaiņas riska ierobežošanas uzskaitē	-	-
Ārvalstu valūtu tirdzniecības un pārvērtēšanas peļņa/zaudējumi	10 427	10 543
Īpašuma, iekārtu un aprīkojuma, ieguldījumu īpašuma un nemateriālo aktīvu atzīšanas pārtraukšanas peļņa/zaudējumi	2	-151
Pārējie ienākumi	1 469	987
Pārējie izdevumi	-558	0
Administratīvie izdevumi	-16 244	-23 270
Nolietojums	-699	-874
Uzkrājumu veidošanas rezultāts	-7 095	-7 291
Vertības samazināšanās zaudējumi	-	-
Peļņa/zaudējumi pirms uzņēmumu ienākuma nodokļa aprēķināšanas	44 331	25 242
Uzņēmumu ienākuma nodoklis	-6 688	-3 495
Pārskata gada peļņa/zaudējumi	37 643	21 747

Bilances pārskats

	Jūnijs 2014 Auditēts	000'EUR Jūnijs 2013 Auditēts*
AKTĪVI		
Kase un prasības uz pieprasījumu pret centrālajām bankām	216 827	418 632
Prasības uz pieprasījumu pret kredītiestādēm	1 021 413	669 756
Tirdzniecības nolūkā turēti finanšu aktīvi		
Klasificēti kā patiesajā vērtībā novērtētie finanšu aktīvi ar atspoguļojumu peļņas vai zaudējumu aprēķinā	13 127	27 104
Pārdošanai pieejami finanšu aktīvi	347 659	114 180
Kredīti un debitoru parādi	1 011 542	1 074 682
<i>t.sk.</i> kredīti, bruto	1 093 239	1 155 881
<i>Specifiskie uzkrājumi zaudējumiem no vērtības samazināšanās</i>	-81 697	-81 199
Līdz termiņa beigām turēti ieguldījumi	220 596	21 123
Reverse repo darījumi	182 450	99 723
Pret procentu risku ierobežotās portfeļa daļas patiesās vērtības izmaiņas	-	-
Uzkrātie ienākumi un nākamo periodu izdevumi	1 792	4 922
Pamatlīdzekļi	6 087	5 588
Ieguldījumu īpašums	4 891	2 240
Nemateriālie aktīvi	2 202	2 336
Ieguldījumi radniecīgo un asociēto uzņēmumu pamatkapitālā	29 601	28 605
Nodokļu aktīvi		552
Pārejie aktīvi	16 872	13 883
Kopā aktīvi	3 075 059	2 483 326

SAISTĪBAS, KAPITĀLS UN REZERVES

Saistības pret centrālajām bankām	-	-
Saistības uz pieprasījumu pret kredītiestādēm	16 371	35 992
Tirdzniecības nolūkā turētās finanšu saistības	-	-
Klasificētas kā patiesajā vērtībā novērtētās finanšu saistības ar atspoguļojumu peļņas vai zaudējumu aprēķinā	45	125
Amortizētajā iegādes vērtībā vērtētās finanšu saistības	2 717 523	2 189 968
<i>t.sk.</i> noguldījumi	2 698 365	2 171 109
<i>termiņsaistības pret kredītiestādēm</i>	690	0
<i>emitētie parāda vērtspapīri</i>	18 468	18 859
Finanšu aktīvu nodošanas rezultātā radušās finanšu saistības	-	-
Pret procentu risku ierobežotās portfeļa daļas patiesās vērtības izmaiņas	-	-
Nodokļu saistības	2 292	2 392
Uzkrājumi	5 285	9 946
Pārējās saistības	5 073	6 501
Kopā saistības	2 746 589	2 244 924
Kapitāls un rezerves	328 470	238 402
<i>t.sk.</i> Apmaksātais pamatkapitāls	160 843	142 287
Akciju emisijas uzdevumi	33 882	6 842
Rezerves kapitāls	14 251	14 252
Iepriekšējo gadu nesadalītā peļņa/ zaudējumi	78 331	51 999
Pārskata gada nesadalītā peļņa/ zaudējumi	37 643	21 747
Pamatlīdzekļu pārvērtēšanas rezerve	-	0
Pārdošanai pieejamo finanšu aktīvu pārvērtēšanas rezerve	3 520	1 275
Kopā kapitāls, rezerves un saistības	3 075 059	2 483 326
<i>Iespējamās saistības</i>	13 173	9 503
<i>Ārpusbilances saistības pret klientiem</i>	56 835	55 398

*Informācija ir sagatavota pamatojoties uz datiem, kas ir pieejami auditētajā pārskatā uz 2013.gada 30.jūniju.

Darbības rādītāji

	Jūnijs 2014	Jūnijs 2013
Kapitāla atdeve (ROE ¹)	26.56%	20.32%
Aktīvu atdeve (ROA ²)	2.71%	1.94%
Tīrā procentu ienākumu marža ³	2.13%	2.57%
Efektivitātes koeficients ⁴	26.62%	40.88%

Regulējošās prasības un rādītāji

	Jūnijs 2014	Jūnijs 2013
Likviditātes rādītājs ⁵	76.50%	67.02%
<i>Piezīme: min. saskaņā ar FKTK prasībām</i>	60.00%	60.00%
Kapitāla pietiekamības rādītājs	21.76%	18.83%
<i>Piezīme: min. saskaņā ar FKTK prasībām</i>	17.70%	16.80%

Finanšu rādītāji

	Jūnijs 2014	Jūnijs 2013
Pašu kapitāla attiecība pret kredītportfeli	32.47%	22.18%
Kredītportfeļa attiecība pret kopējiem aktīviem	32.90%	43.28%
Pašu kapitāla attiecība pret kopējiem aktīviem	10.68%	9.60%
Noguldījumu attiecība pret kredītiem	266.76%	202.02%

*Informācija ir sagatavota pamatojoties uz datiem, kas ir pieejami auditētajā pārskatā uz 2013.gada 30.jūniju un 2014.gada 30.jūniju

¹ Aualizētas pārskata perioda peļņas/zaudējumu attiecība pret vidējo kapitālu un rezervēm

² Aualizētas pārskata perioda peļņas/zaudējumu attiecība pret vidējiem aktīviem

³ Aualizētu tīro procentu ienākumu attiecība pret vidējo aktīvu apmēru

⁴ Izdevumu attiecība pret ienākumiem = (administratīvie izdevumi + nemateriālo aktīvu un pamatlīdzekļu vērtības nolietojums un atsavināšana)/(tīrie procentu ienākumi +dividenžu ienākumi + neto komisijas naudas + finanšu instrumentu tirdzniecības darījumu)*100

⁵ Likviditātes rādītājs = Likvidie aktīvi/tekošās saistības (ar atlikušo termiņu līdz 30 dienām), kur Likvidie aktīvi = nauda kasē + prasības pret centrālajām bankām un citām kredītiestādēm + centrālo valdību parāda vērtspapīri ar fiksētu ienākumu, savukārt Tekošās saistības = saistības uz pieprasījumu un saistības, kuru atlikušais termiņš nepārsniedz 30 dienas.

Risku vadība

Ar informāciju par risku vadību iespējams iepazīties pēdējā publicētajā gada pārskatā - www.rietumu.lv/bank-finance-audited

Pašu kapitāla un kapitāla pietiekamības rādītāju aprēķina kopsavilkuma pārskats

30.06.2014 (pārskata perioda pēdējais datums)

Nr.p.k.	Pozīcijas nosaukums	Pārskata periodā
1	Pašu kapitāls (1.1.+1.2.)	378 222
1.1.	Pirmā līmeņa kapitāls (1.1.1.+1.1.2.)	224 645
1.1.1.	Pirmā līmeņa pamata kapitāls	224 645
1.1.2.	Pirmā līmeņa papildu kapitāls	
1.2.	Otrā līmeņa kapitāls	153 577
2.	Kopējā riska darījumu vērtība (2.1.+2.2.+2.3.+2.4.+2.5.+2.6.+2.7.)	1 682 032
2.1.	Riska darījumu riska svērtā vērtība kredīriskam, darījumu partnera kredīriskam, atgūstamās vērtības samazinājuma riskam un neapmaksātās piegādes riskam	1 490 708
2.2.	Kopējā riska darījumu vērtība norēķiniem/pielāgēm	
2.3.	Kopējā riska darījumu vērtība pozīcijas riskam, ārvalstu valūtas riskam un preču riskam	9 887
2.4.	Kopējā riska darījumu vērtība operacionālajam riskam	181 410
2.5.	Kopējā riska darījumu vērtība kredīta vērtības korekcijai	27
2.6.	Kopējā riska darījumu vērtība, kas saistīta ar lielajiem riska darījumiem tirdzniecības portfeli	
2.7.	Citas riska darījumu vērtības	
3.	Kapitāla rādītāji un kapitāla līmeņi	
3.1.	Pirmā līmeņa pamata kapitāla rādītājs (1.1.1./2.*100)	13.36
3.2.	Pirmā līmeņa pamata kapitāla pārpalikums (+)/deficīts (-) (1.1.1.-2.*4.5%)	148 954
3.3.	Pirmā līmeņa kapitāla rādītājs (1.1./2.*100)	13.36
3.4.	Pirmā līmeņa kapitāla pārpalikums (+)/deficīts (-) (1.1.-2.*6%)	123 723
3.5.	Kopējais kapitāla rādītājs (1./2.*100)	22.49
3.6.	Kopējais kapitāla pārpalikums (+)/deficīts (-) (1.-2.*8%)	243 659
4.	Kopējo kapitāla rezervju prasība (4.1.+4.2.+4.3.+4.4.+4.5.)	2.5
4.1.	Kapitāla saglabāšanas rezerve (%)	2.5
4.2.	Iestādei specifiskā pretcikliskā kapitāla rezerve (%)	
4.3.	Sistēmiskā riska kapitāla rezerve (%)	
4.4.	Sistēmiski nozīmīgas iestādes kapitāla rezerve (%)	
4.5.	Citas sistēmiski nozīmīgas iestādes kapitāla rezerve (%)	
5.	Kapitāla rādītāji, ņemot vērā korekcijas	
5.1.	Uzkrājumu vai aktīvu vērtības korekcijas apmērs, piemērojot speciālo politiku pašu kapitāla aprēķina vajadzībām	11 994
5.2.	Pirmā līmeņa pamata kapitāla rādītājs, ņemot vērā 5.1. rindā minētās korekcijas apmēru	13.00
5.3.	Pirmā līmeņa kapitāla rādītājs, ņemot vērā 5.1. rindā minētās korekcijas apmēru	13.00
5.4.	Kopējais kapitāla rādītājs, ņemot vērā 5.1. rindā minētās korekcijas apmēru	21.76

Likviditātes rādītāja aprēķins

Nr.p.k.	Pozīcijas nosaukums	Pārskata periodā
1.	Likvidie aktīvi (1.1.+1.2.+1.3.+1.4.)	1 872 649
1.1.	Kase	5 322
1.2.	Prasības pret Latvijas Banku	211 505
1.3.	Prasības pret maksāspējīgām kredītiestādēm	1 320 919
1.4.	Likvidie vērtspapīri	334 903
2.	Tekošās saistības (ar atlikušo termiņu līdz 30 dienām) (2.1.+2.2.+2.3.+2.4.+2.5.+2.6.)	2 447 771
2.1.	Saistības pret kredītiestādēm	13 082
2.2.	Noguldījumi	2 334 626
2.3.	Emitētie parāda vērtspapīri	
2.4.	Nauda ceļā	35 499
2.5.	Pārējās tekošās saistības	9 674
2.6.	Ārpusbilances saistības	54 890
3.	Likviditātes rādītājs (1.:2.) (%)	76.50
4.	Minimalais likviditātes rādītājs	30%

1.Pielikums

Bankas vērtspapīru portfeļa koncentrācijas analīze

Bankas vērtspapīru portfeļa apjoma atspoguļojums valstu griezumā tām valstīm, kuru pārstāvju emitēto vērtspapīru kopējā uzskaites vērtība pārsniedz 10 procentus no Bankas pašu kapitāla:

Jūnijs 2014 Neauditēts Emitents	Tirdzniecības nolūkā turētie	Pārdošanai pieejamie	Līdz termiņa beigām turēti	KOPĀ:	000'EUR % pret pašu kapitālu
Latvija					
Centrālā valdība	0	0	0	0	
Ieguldījumu fondi	0	33 937	0	33 937	
Finanšu institūcijas	0	62	14 961	15 023	
Privātuzņēmumi	150	0	0	150	
Kopā:	150	33 999	14 961	49 110	12.98%
Francija					
Centrālā valdība	0	95 000	0	95 000	
Ieguldījumu fondi	0	0	0	0	
Finanšu institūcijas	0	4 467	1 485	5 952	
Privātuzņēmumi	0	0	0	0	
Kopā:	0	99 467	1 485	100 952	26.69%
ASV					
Centrālā valdība	0	109 825	0	109 825	
Ieguldījumu fondi	0	0	0	0	
Finanšu institūcijas	0	488	6 369	6 857	
Privātuzņēmumi	0	732	1 813	2 545	
Kopā:	0	111 045	8 182	119 227	31.52%
Pārējo valstu vērtspapīri	12 678	103 148	14 678	130 504	34.50%
Vērtspapīru portfelis kopā:	12 828	347 659	39 306	399 793	

Pārskata periodā pārdošanai pieejamiem finanšu aktīviem netika atzīts vērtības samazinājums.

Pārskata perioda beigās kopējais bankas investīciju apjoms vērtspapīru portfelī sastādīja 399,8 milj. EUR. No tā lielākā daļa - 386,7 milj. EUR tika investēti Eiropas, Amerikas un Āzijas valdību un kompāniju vērtspapīros. 72% no investīcijām tika veiktas vērtspapīros ar investīciju līmeņa kredītreitingu. Vislielākā investīciju koncentrācija valstu līmenī pārskata perioda beigās bija Latvijas, Francijas un ASV vērtspapīros, t.i. 12,98%, 26,69% un 31,52% no pašu kapitāla. Tikmēr bankas ieguldījumi atsevišķu centrālo valdību vērtspapīros nepārsniedza 10% no bankas pašu kapitāla.